

WDC3

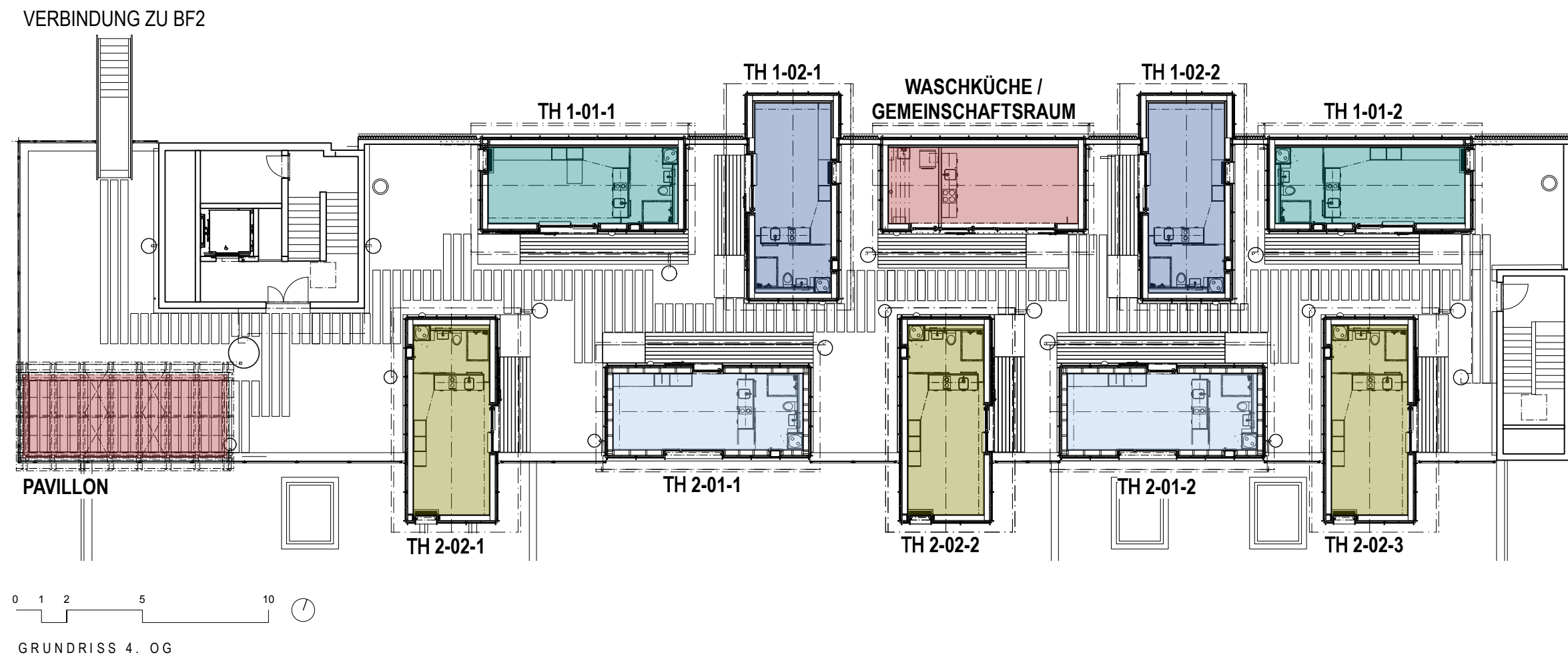
**VERMIETUNGSDOKUMENTATION
WANKDÖRFLI**

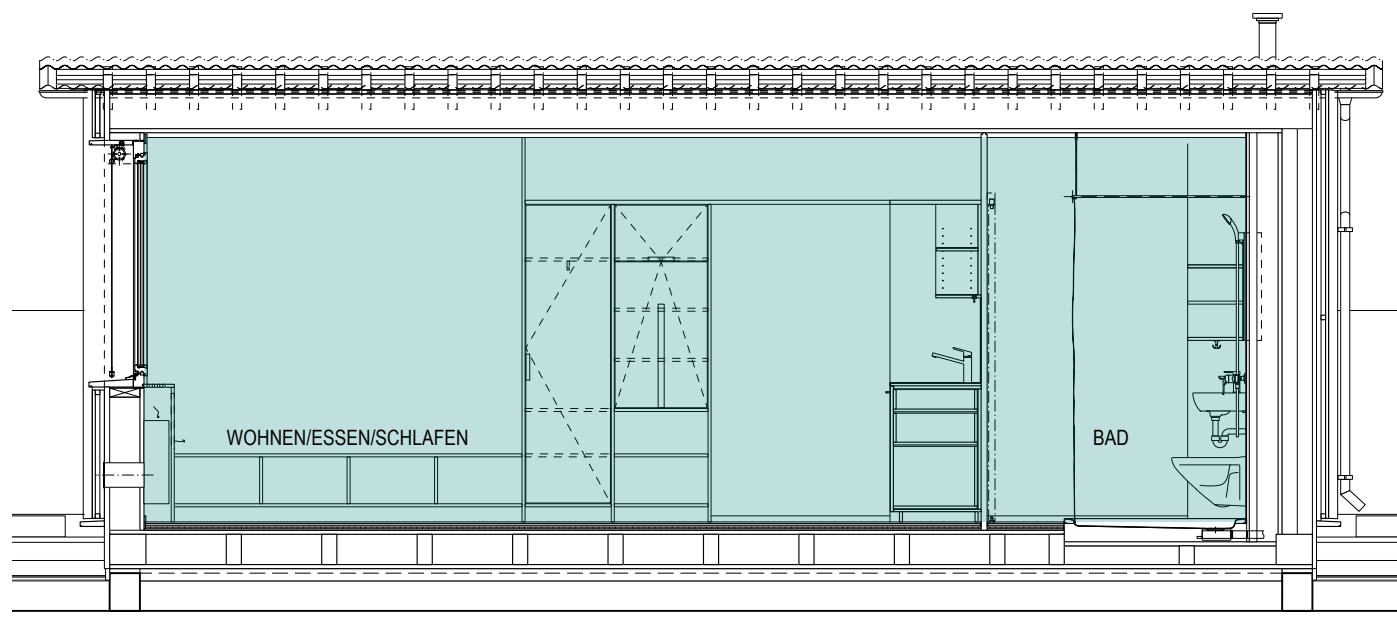


**9 TINY HOUSES
BRUTTOMIETZINS: CHF 999.-/MONAT
BEZUGSTERMIN: OKTOBER 2026**

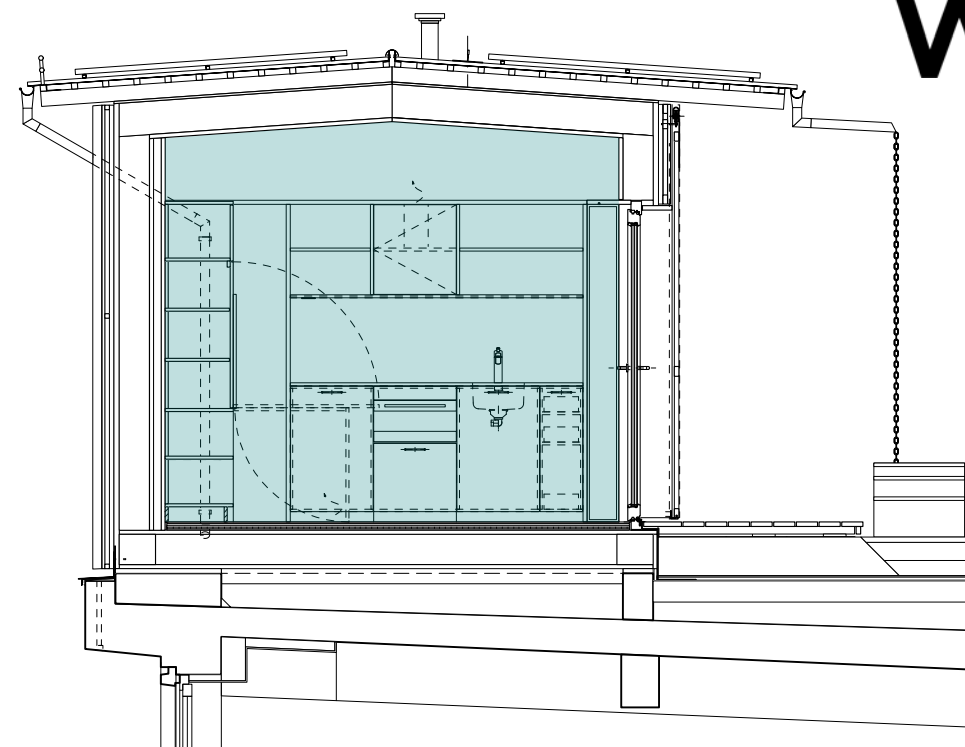


ÜBERSICHT WANKDÖRFLI

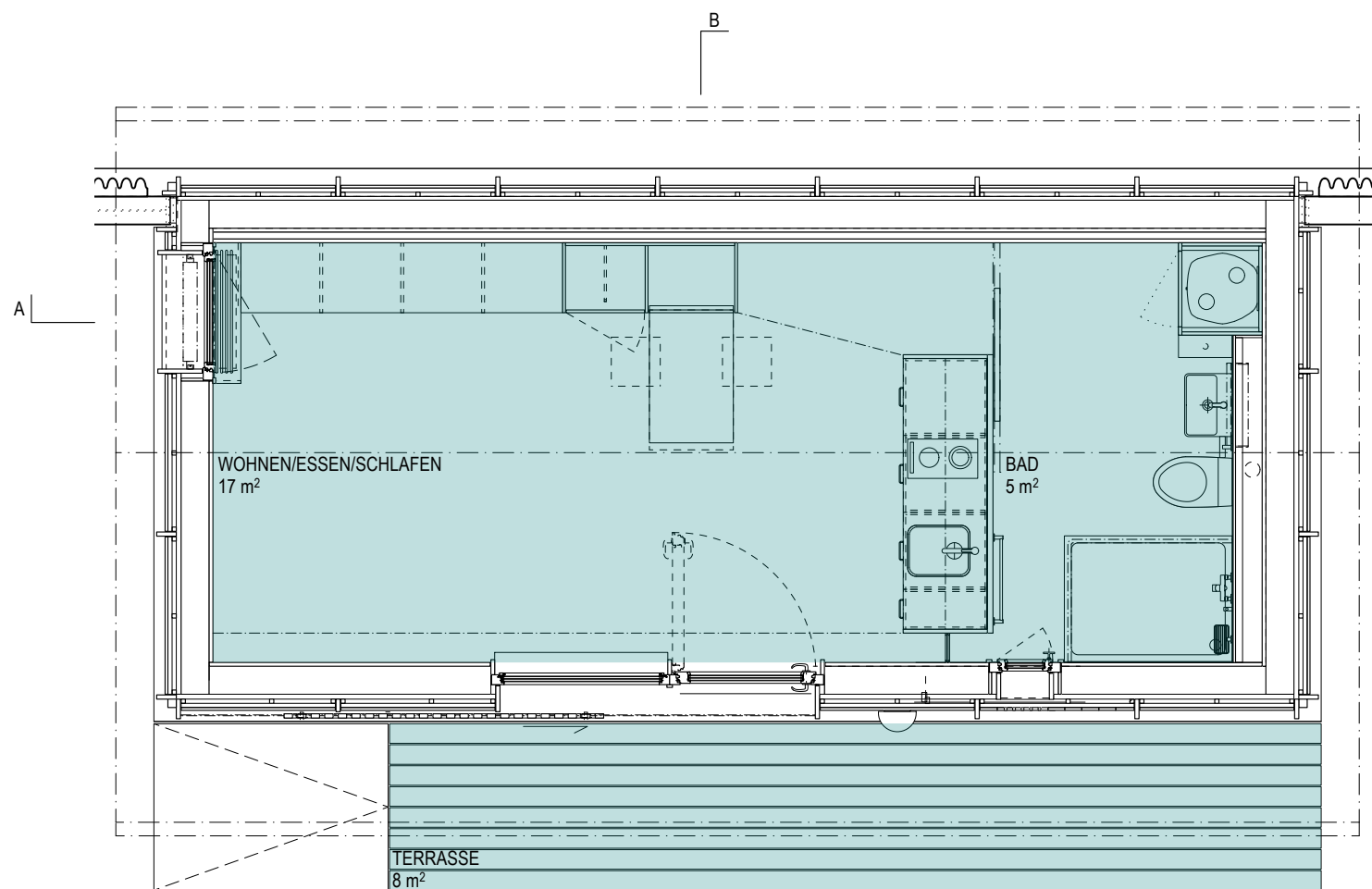




SCHNITT A-A

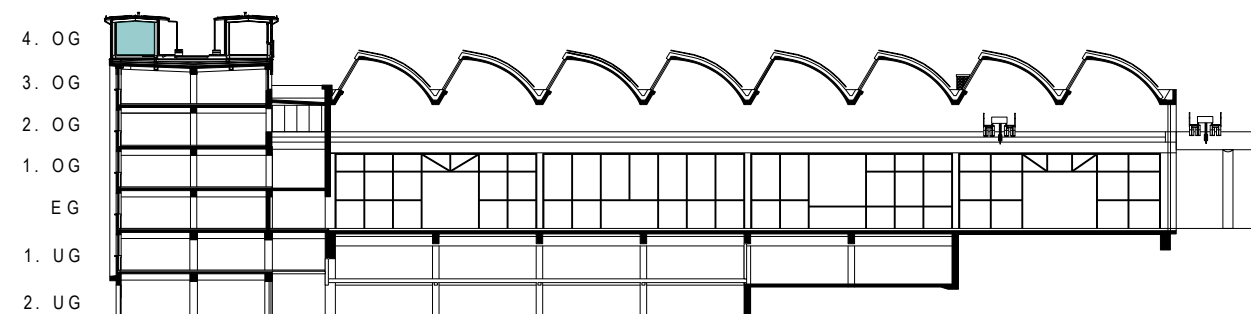


SCHNITT B-B

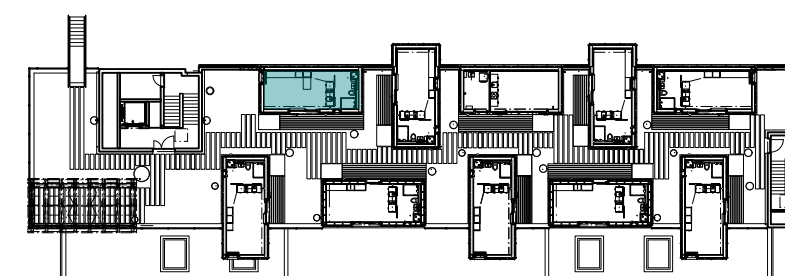


0 1 2
TINY HOUSE 1-01-1 1:50

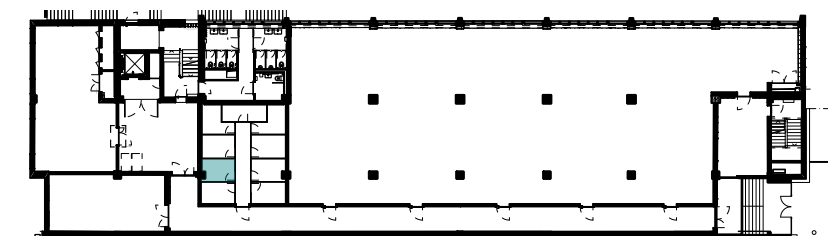
WOHNFLÄCHE CA. 22m²
 AUSSENNUTZFLÄCHE TERRASSE CA. 8m²
 KELLERABTEIL 5m²



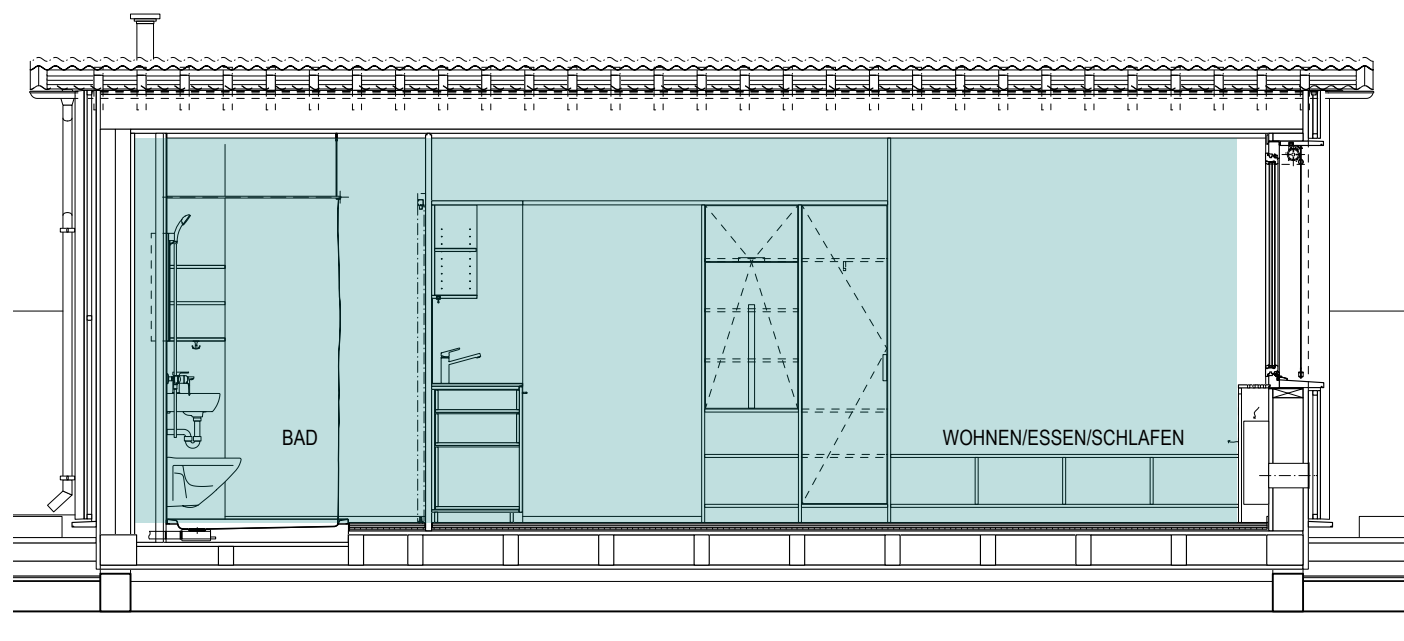
ÜBERSICHT LÄNGSSCHNITT MAGAZINGEBÄUDE / SHEDHALLE



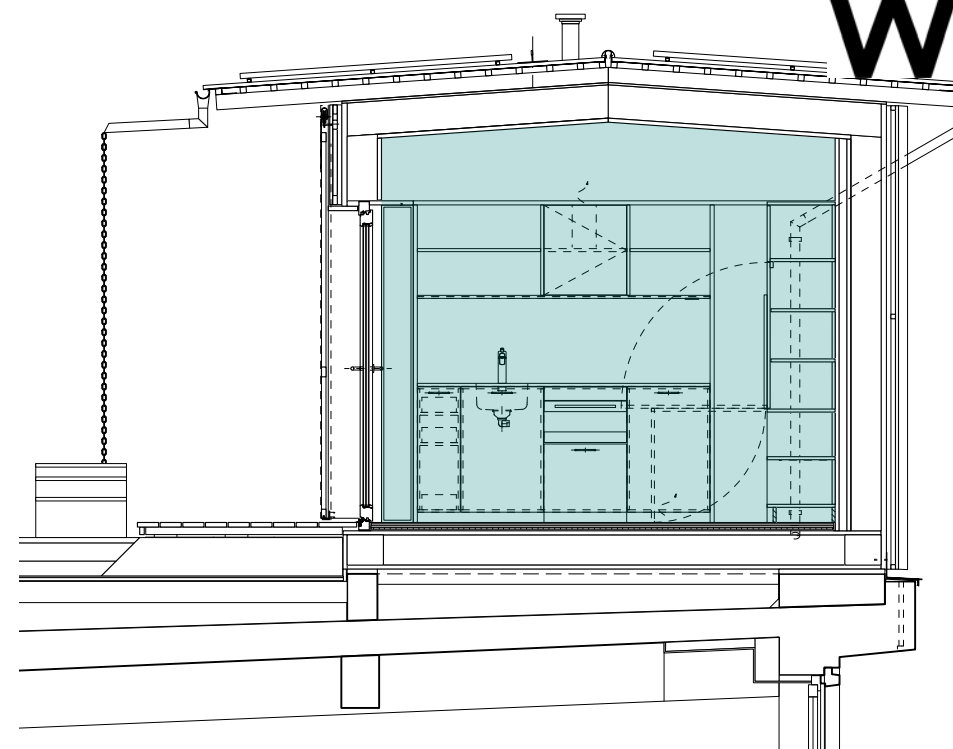
ÜBERSICHT 4. OG



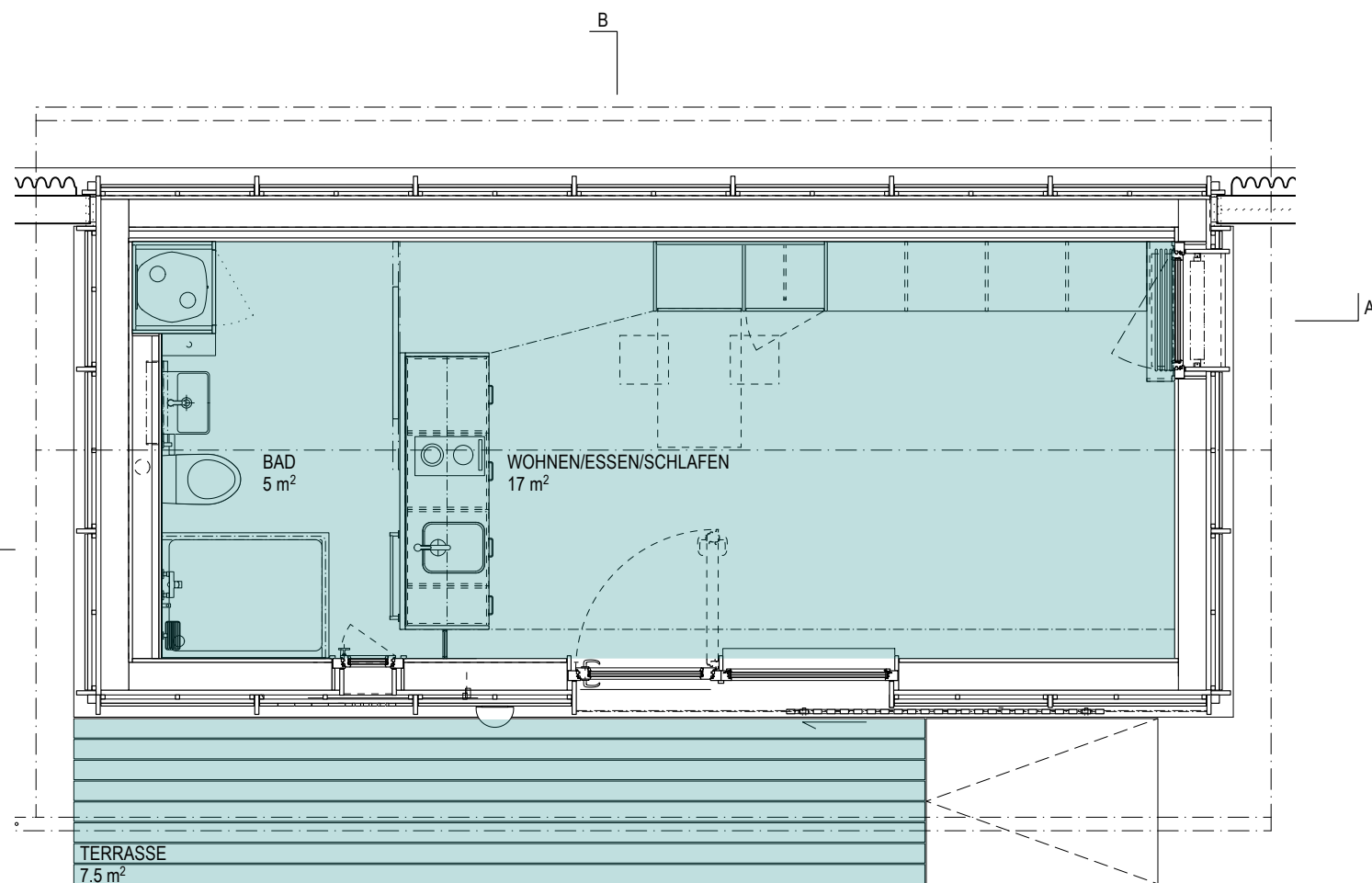
ÜBERSICHT 1. UG: KELLERABTEIL



SCHNITT A-A



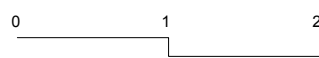
SCHNITT B-B



A

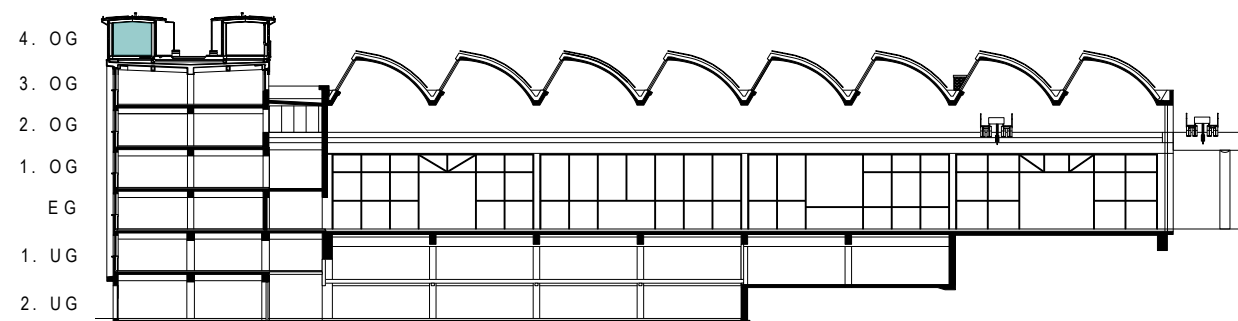
A

B

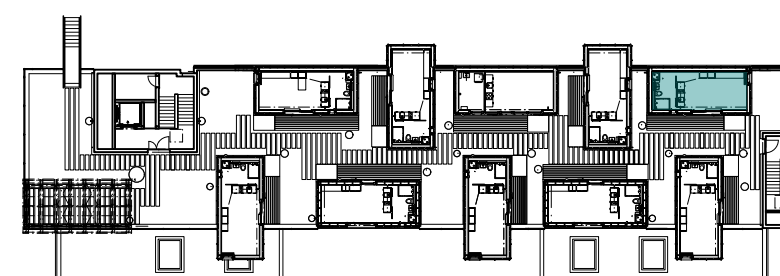


TINY HOUSE 1-01-2 1:50

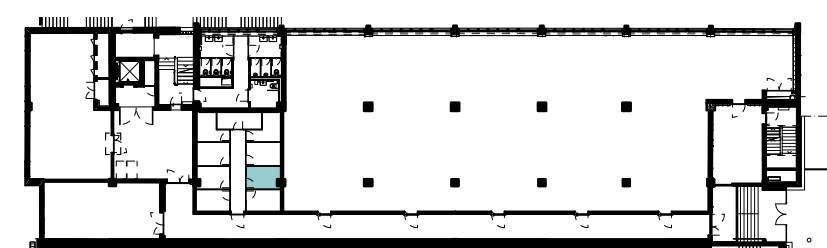
WOHNFLÄCHE CA. 22m²
 AUSSENNUTZFLÄCHE TERRASSE CA. 7.5m²
 KELLERABTEIL 5m²



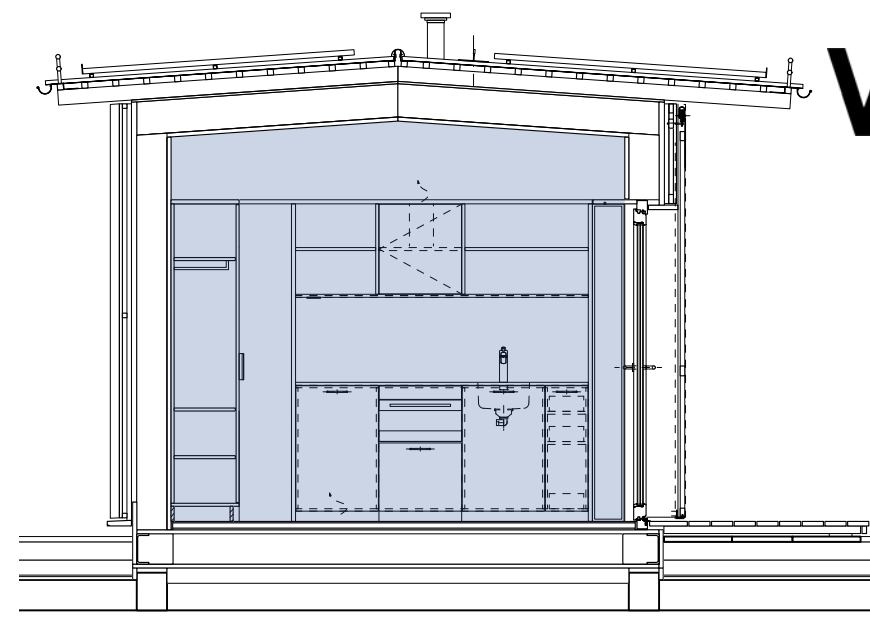
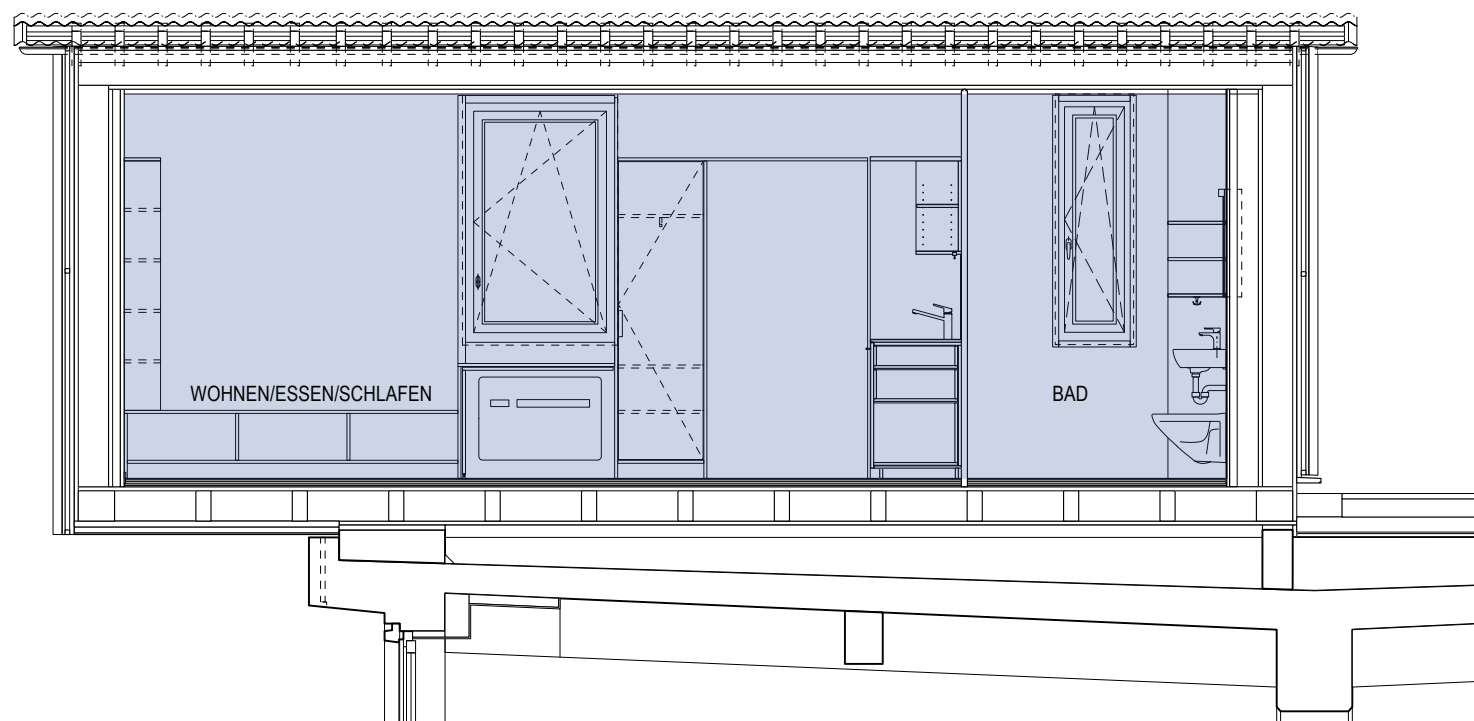
ÜBERSICHT LÄNGSSCHNITT MAGAZINGEBÄUDE / SHEDHALLE



ÜBERSICHT 4. OG

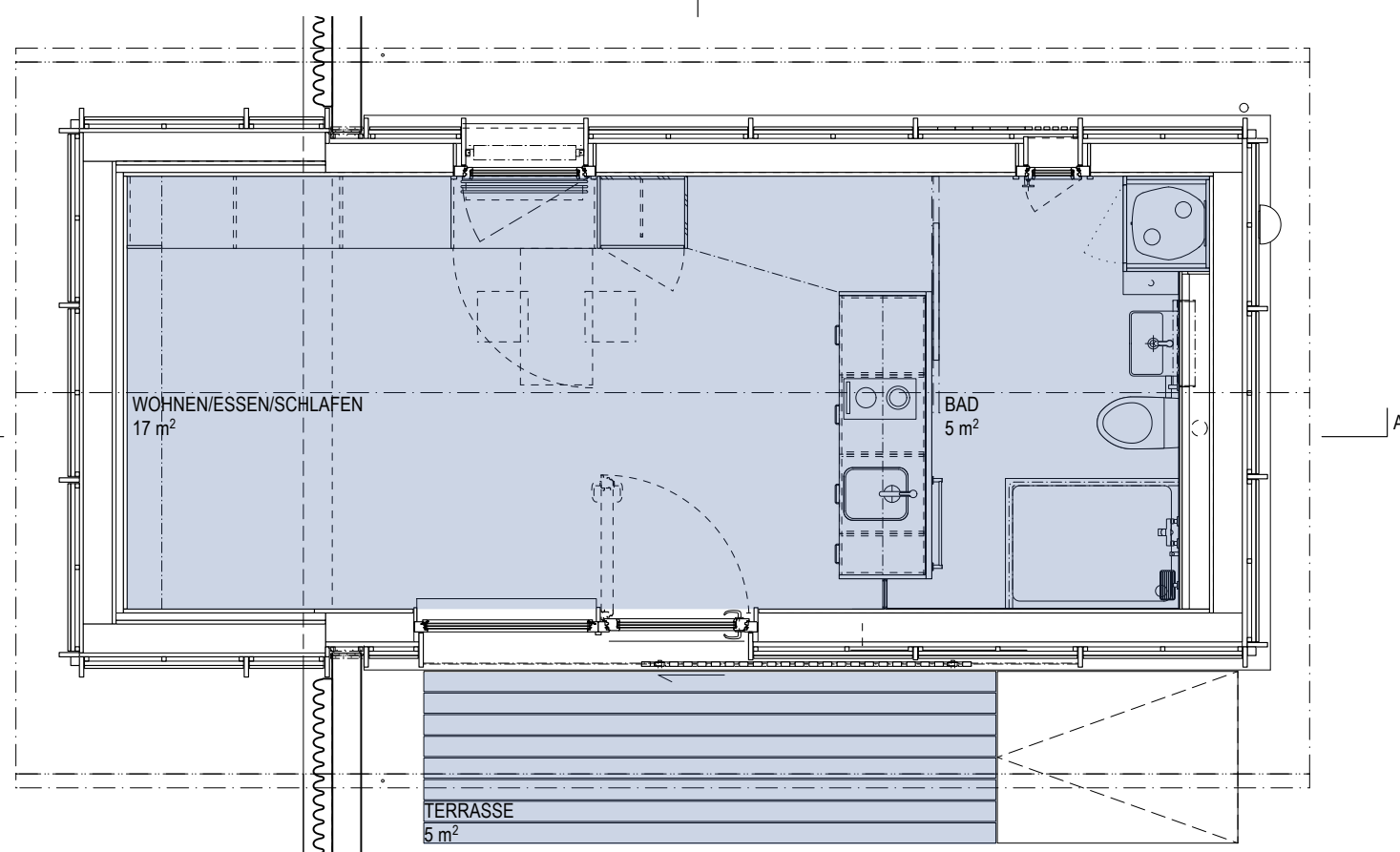


ÜBERSICHT 1. UG: KELLERABTEIL



SCHNITT B-B

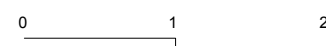
SCHNITT A-A



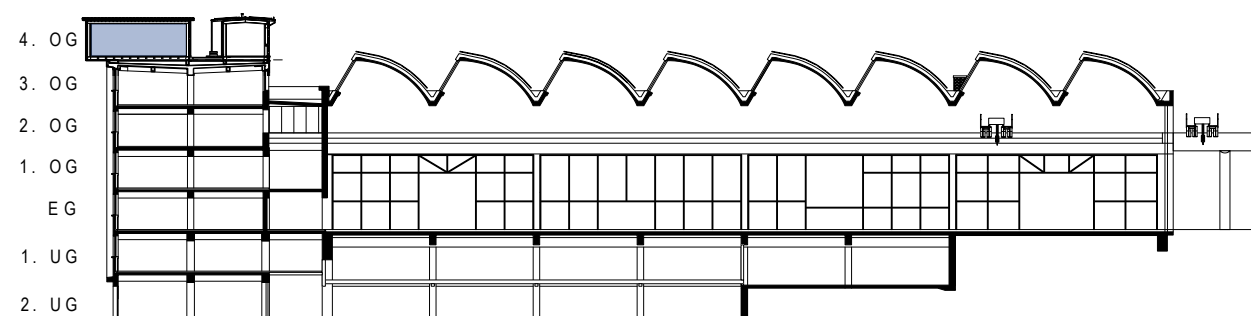
A

A

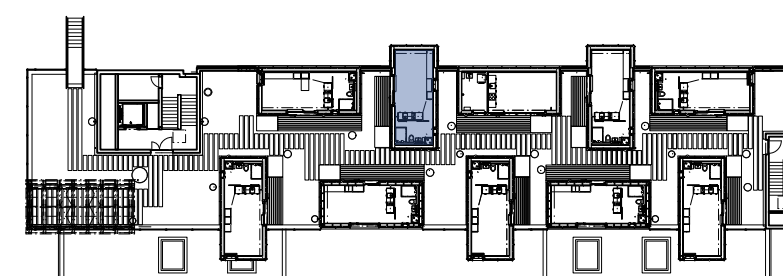
B



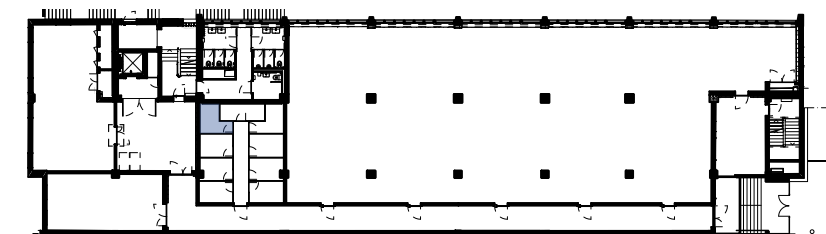
TINY HOUSE 1-02-1 1:50
 WOHNFLÄCHE CA. 22 m²
 AUSSENNUTZFLÄCHE TERRASSE CA. 5 m²
 KELLERABTEIL 5 m²



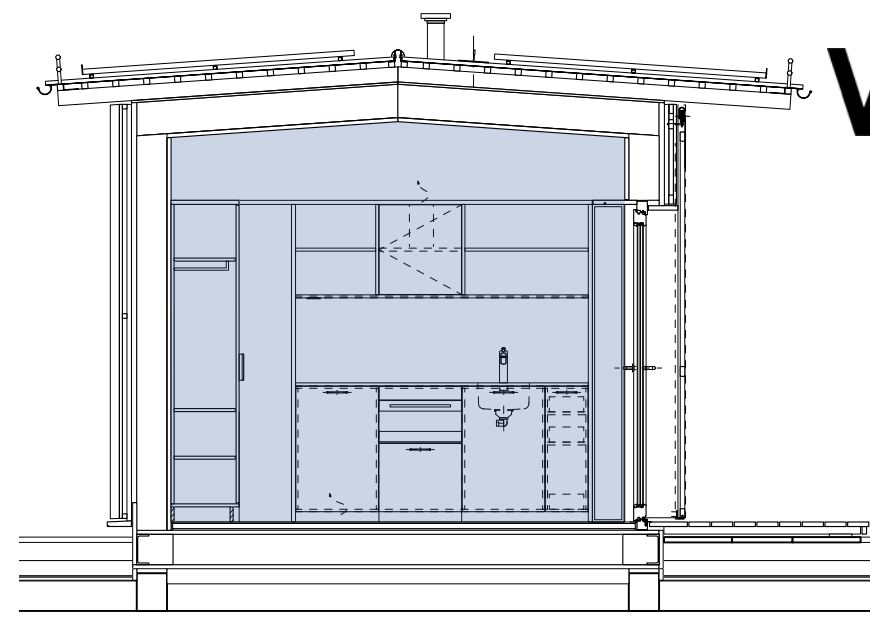
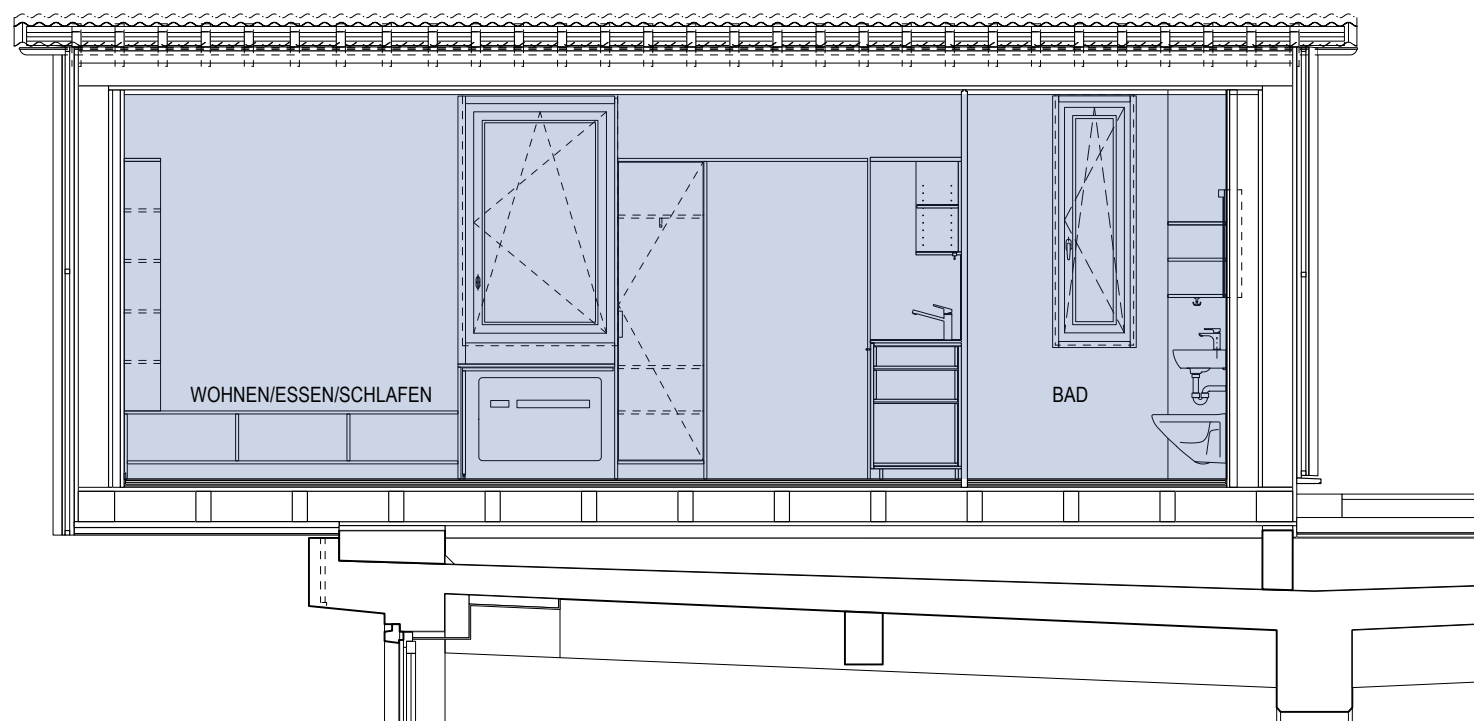
ÜBERSICHT LÄNGSSCHNITT MAGAZINGEBÄUDE / SHEDHALLE



ÜBERSICHT 4. OG

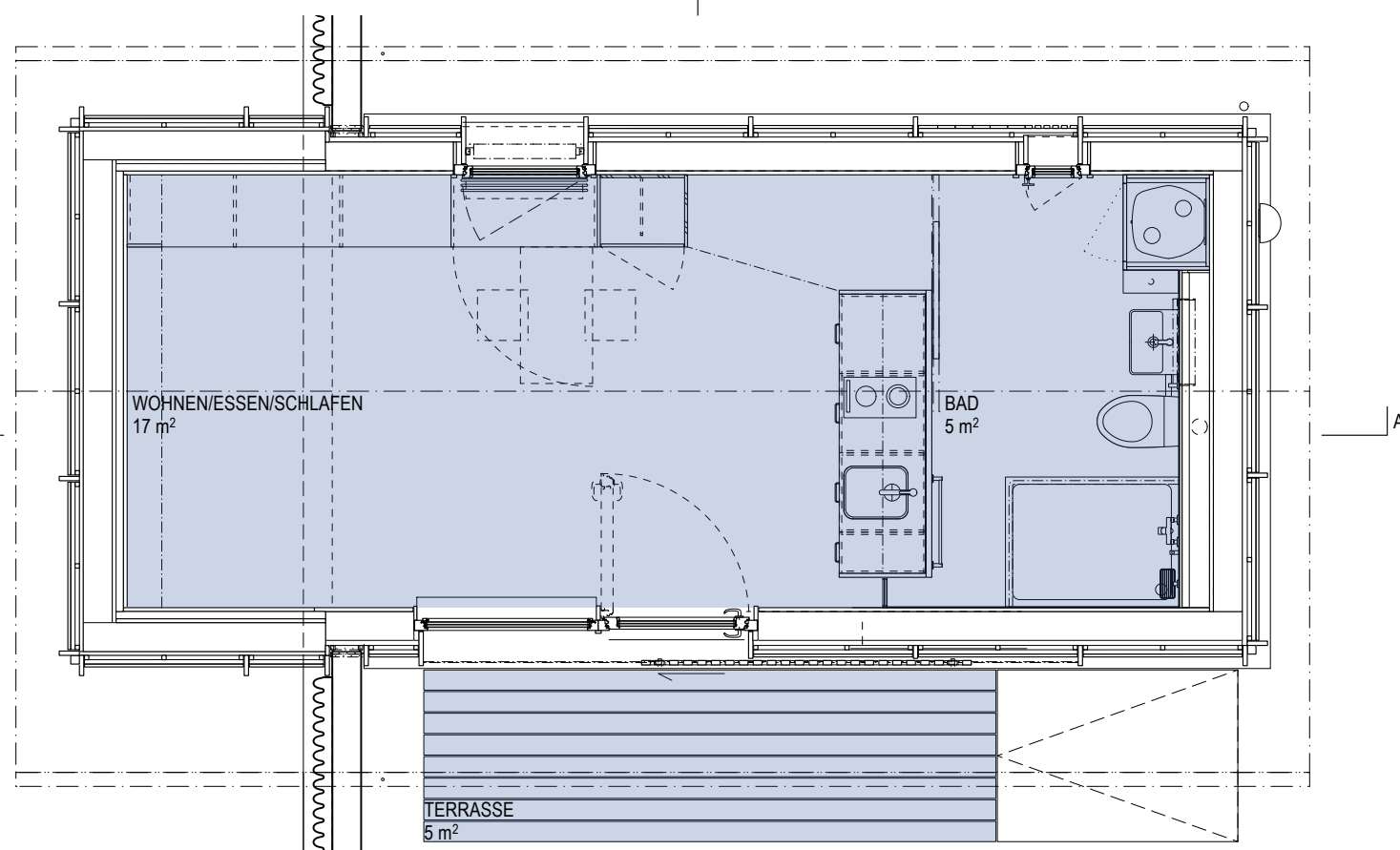


ÜBERSICHT 1. UG: KELLERABTEIL



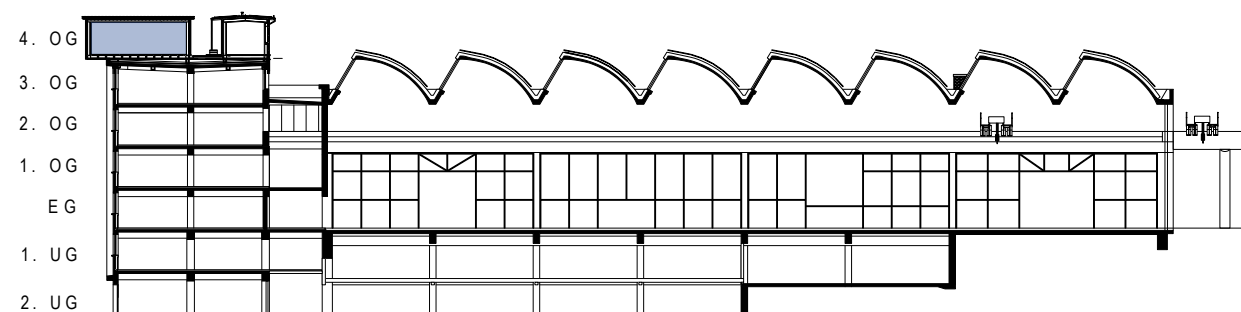
SCHNITT B-B

SCHNITT A-A

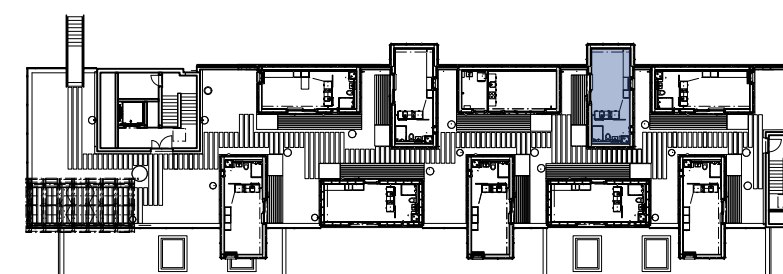


0 1 2
TINY HOUSE 1-02-2 1:50

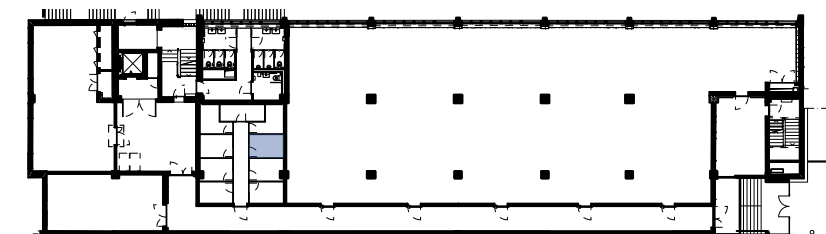
WOHNFLÄCHE CA. 22 m²
 AUSSENNUTZFLÄCHE TERRASSE CA. 5 m²
 KELLERABTEIL 5 m²



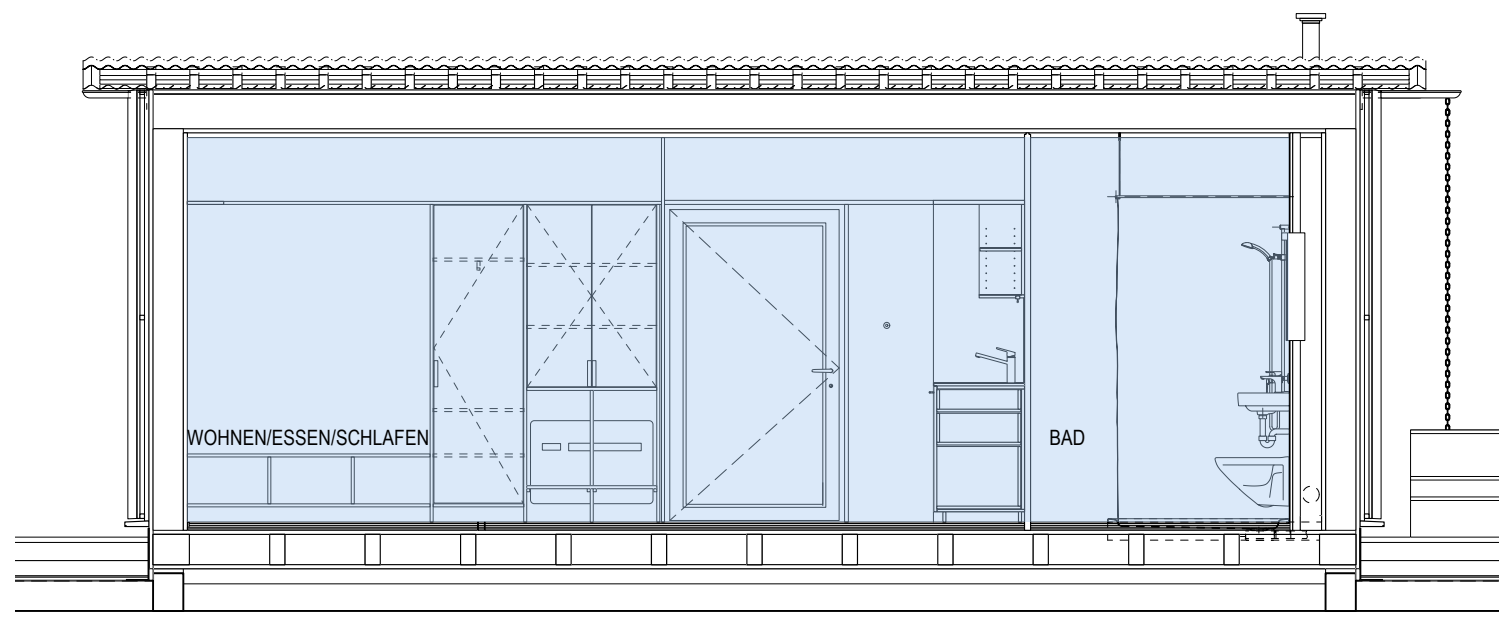
ÜBERSICHT LÄNGSSCHNITT MAGAZINGEBÄUDE / SHEDHALLE



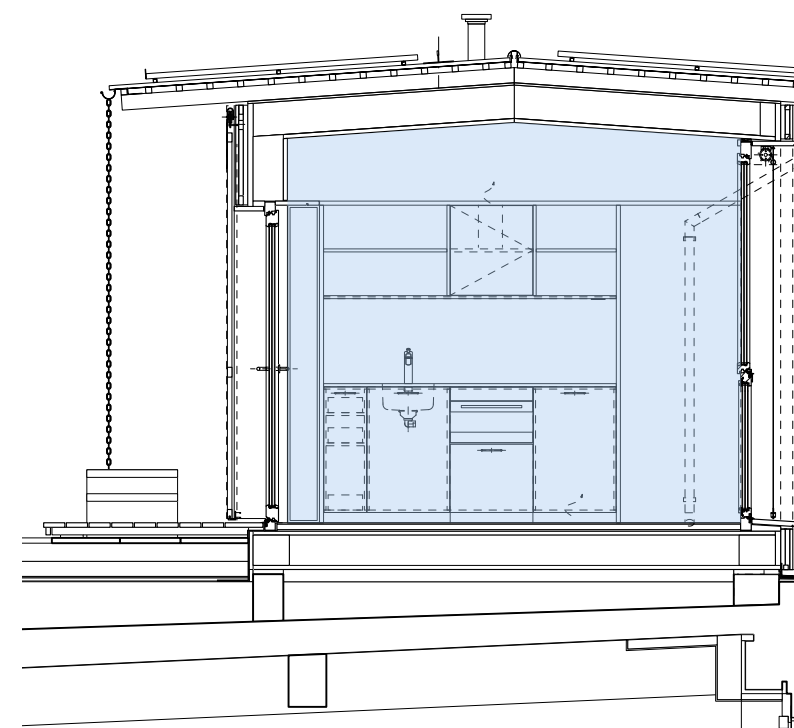
ÜBERSICHT 4. OG



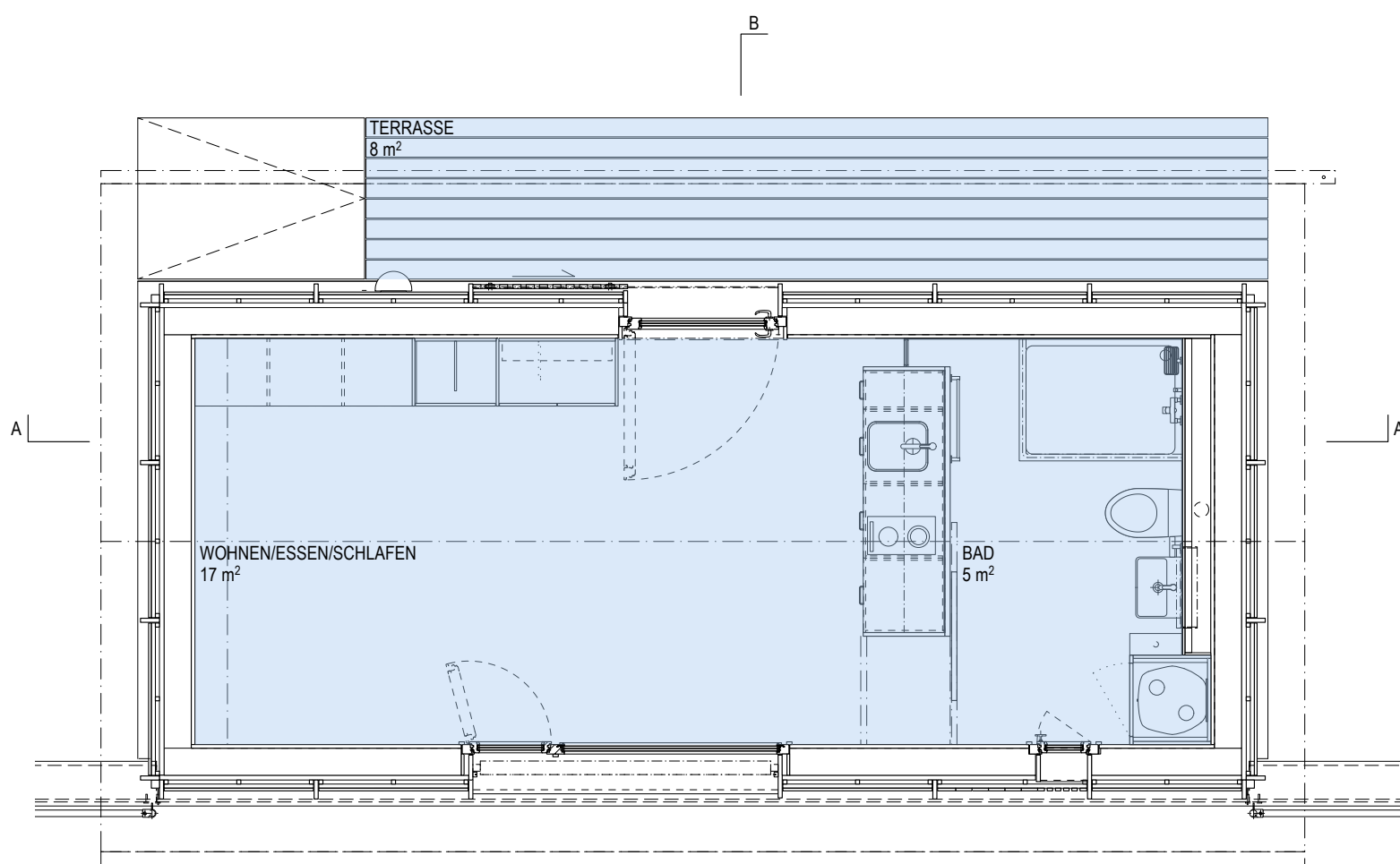
ÜBERSICHT 1. UG: KELLERABTEIL



SCHNITT A-A

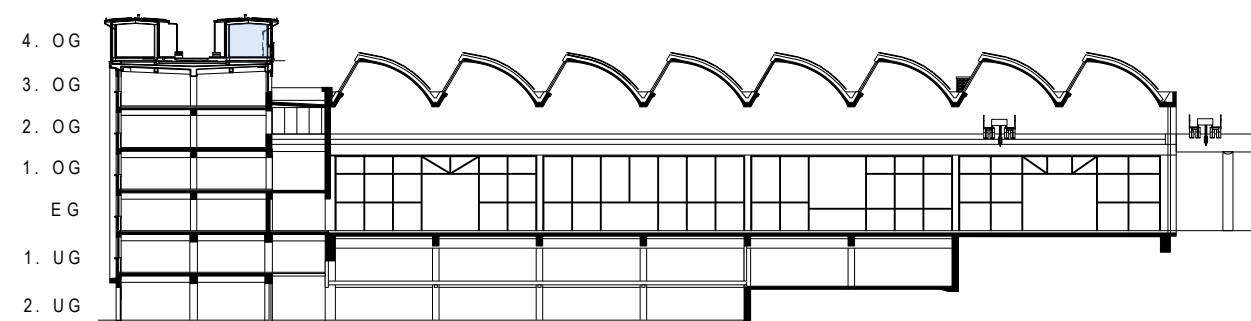


SCHNITT B-B

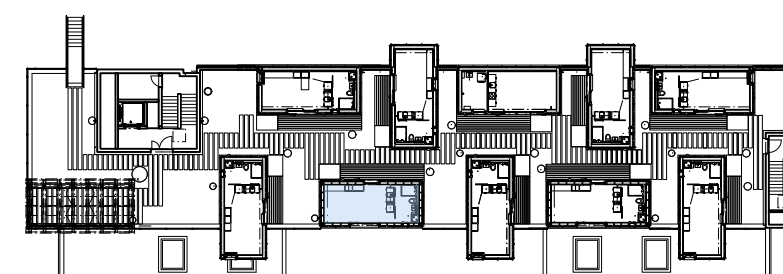


0 1 2
 TINY HOUSE 2-01-1 1:50

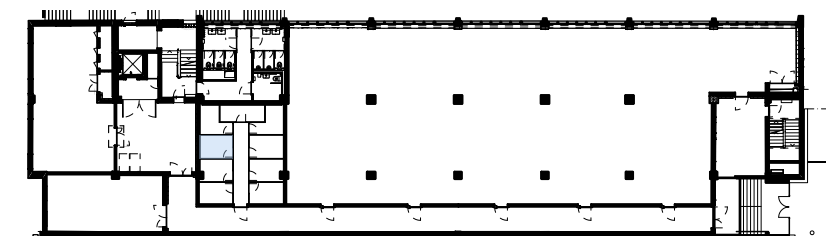
WOHNFLÄCHE CA. 22 m²
 AUSSENNUTZFLÄCHE TERRASSE CA. 8 m²
 KELLERABTEIL 5 m²



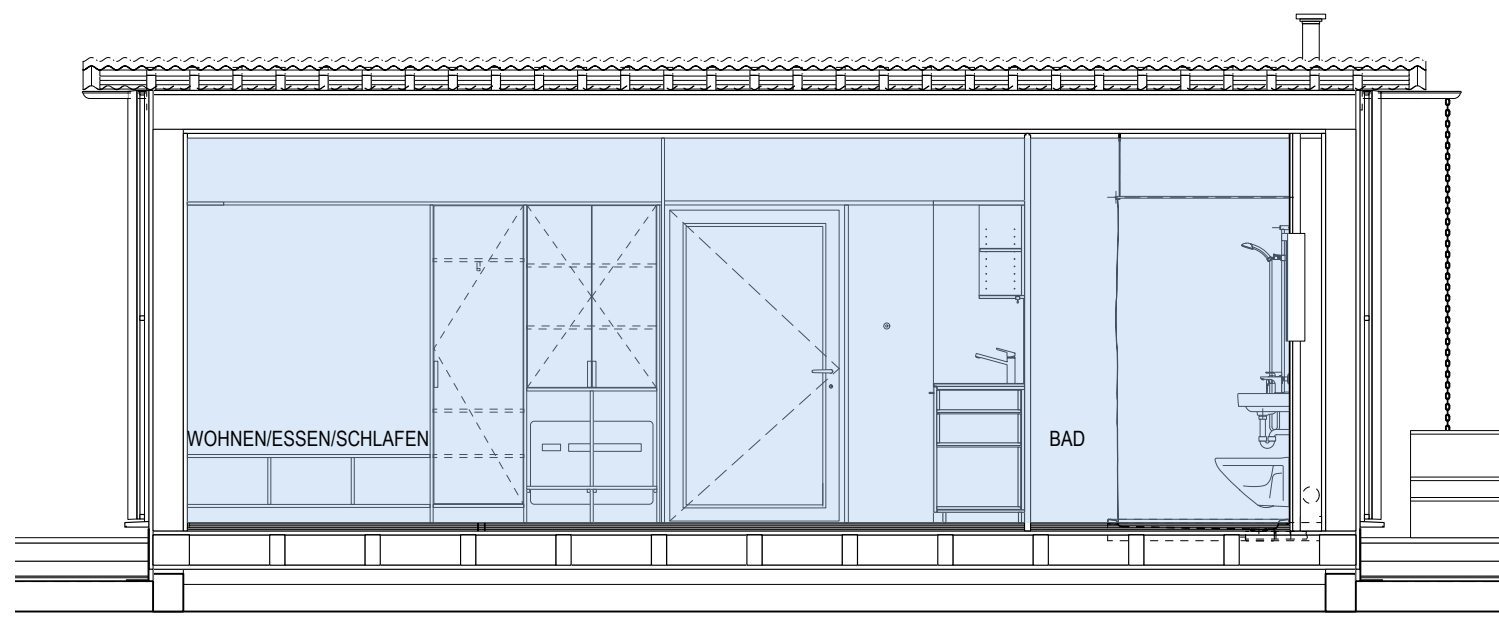
ÜBERSICHT LÄNGSSCHNITT MAGAZINGEBÄUDE / SHEDHALLE



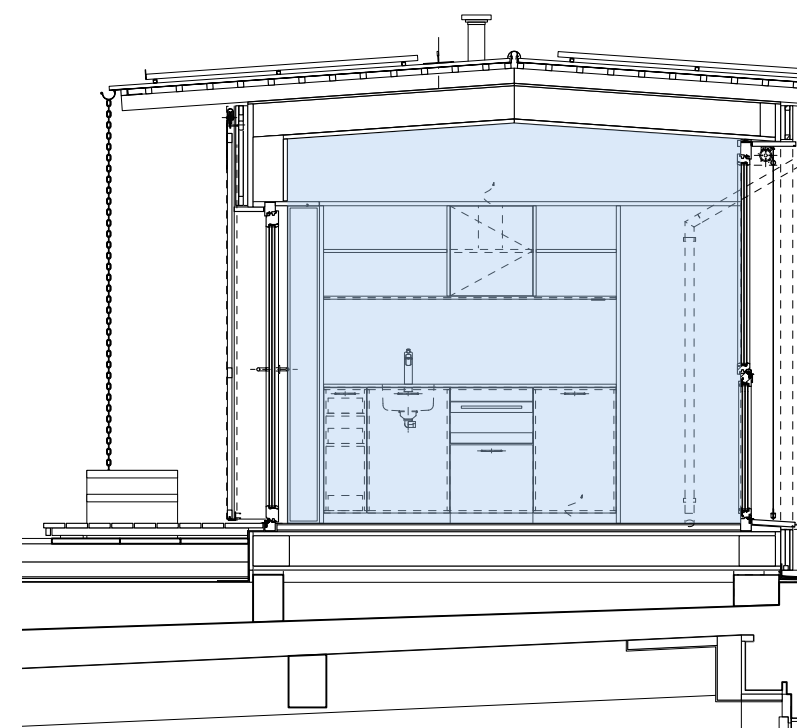
ÜBERSICHT 4. OG



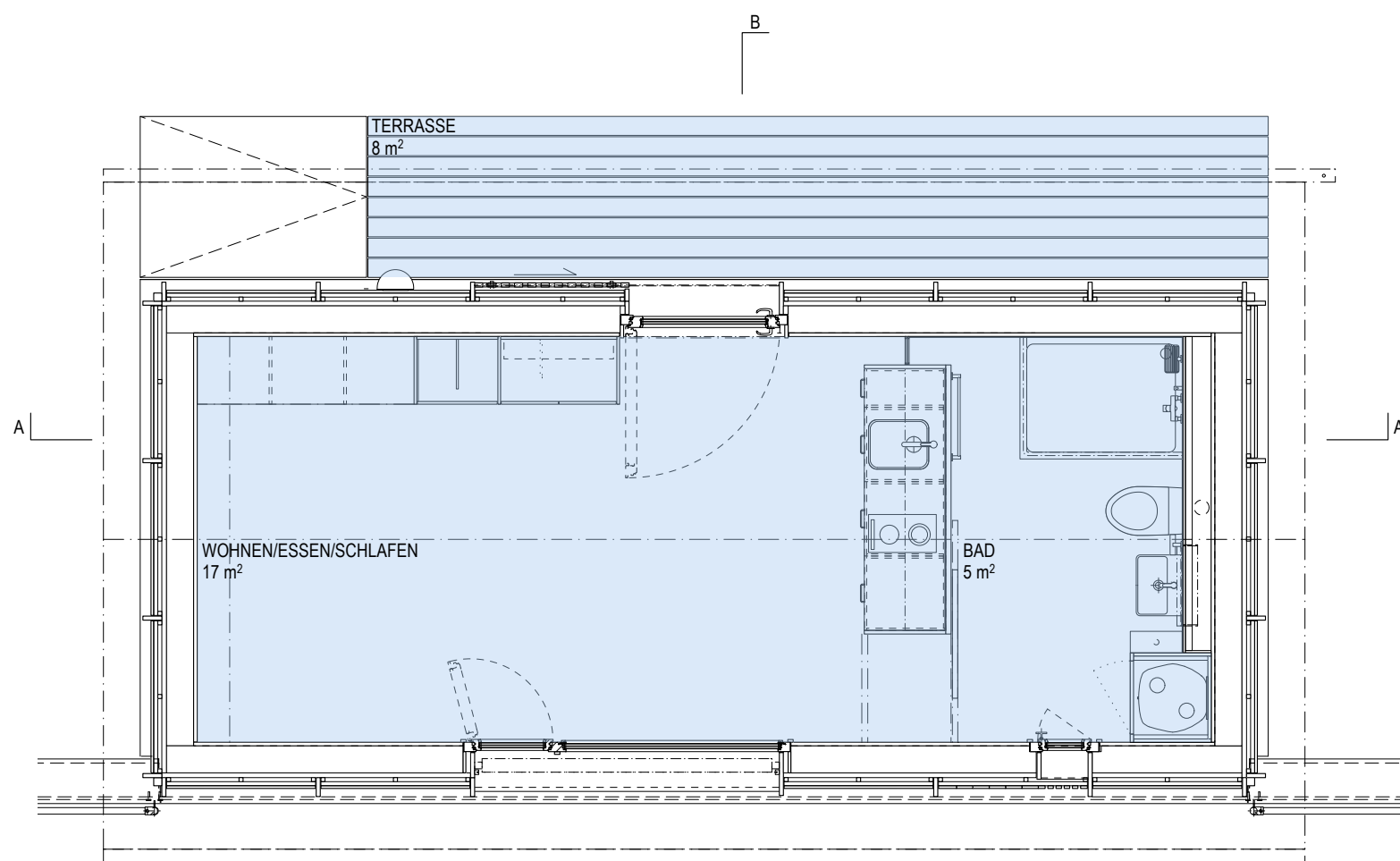
ÜBERSICHT 1. UG: KELLERABTEIL



SCHNITT A-A

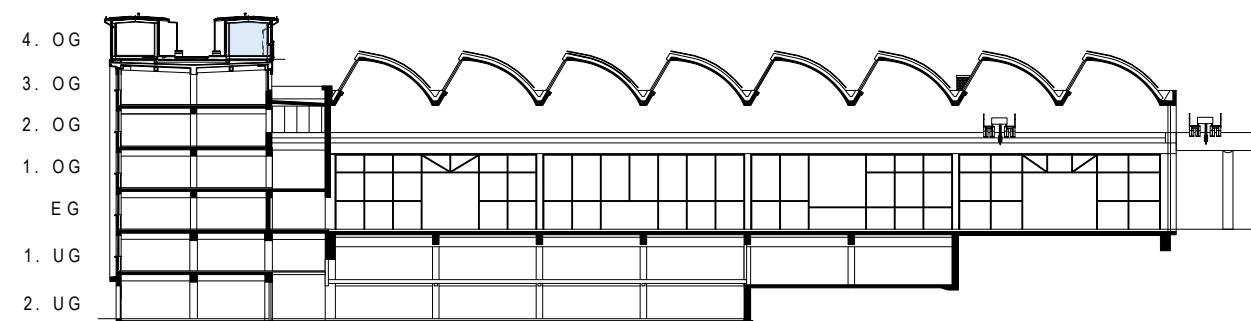


SCHNITT B-B

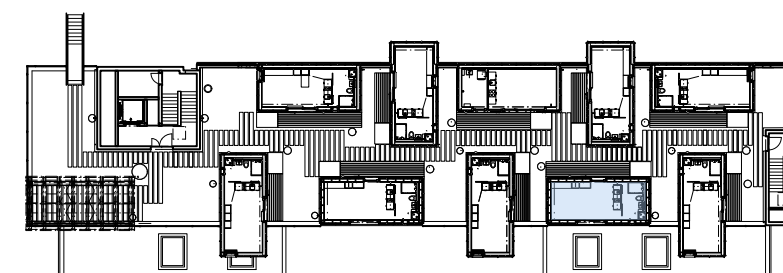


0 1 2
 TINY HOUSE 2-01-2 1:50

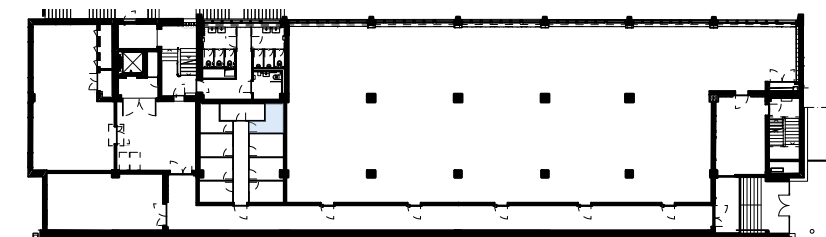
WOHNFLÄCHE CA. 22 m²
 AUSSENNUTZFLÄCHE TERRASSE CA. 8 m²
 KELLERABTEIL 5 m²



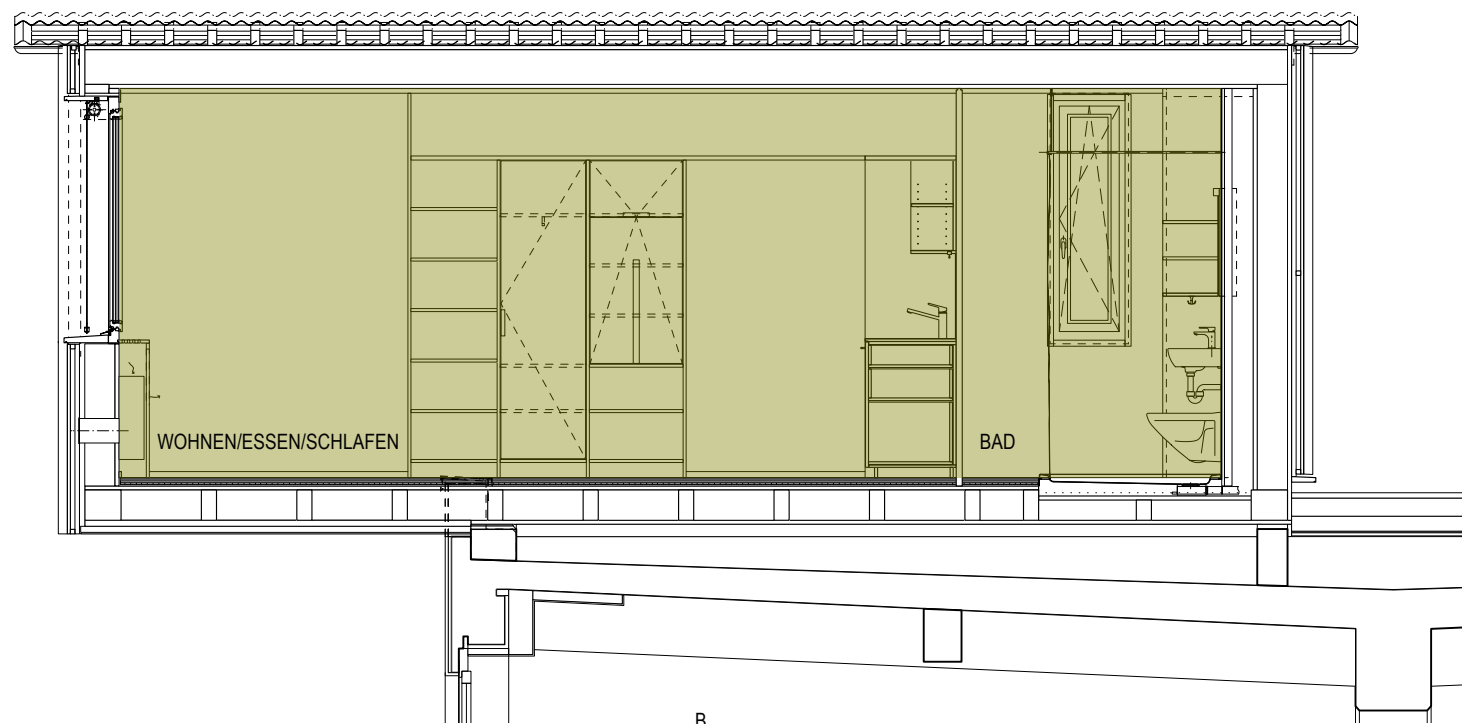
ÜBERSICHT LÄNGSSCHNITT MAGAZINGEBÄUDE / SHEDHALLE



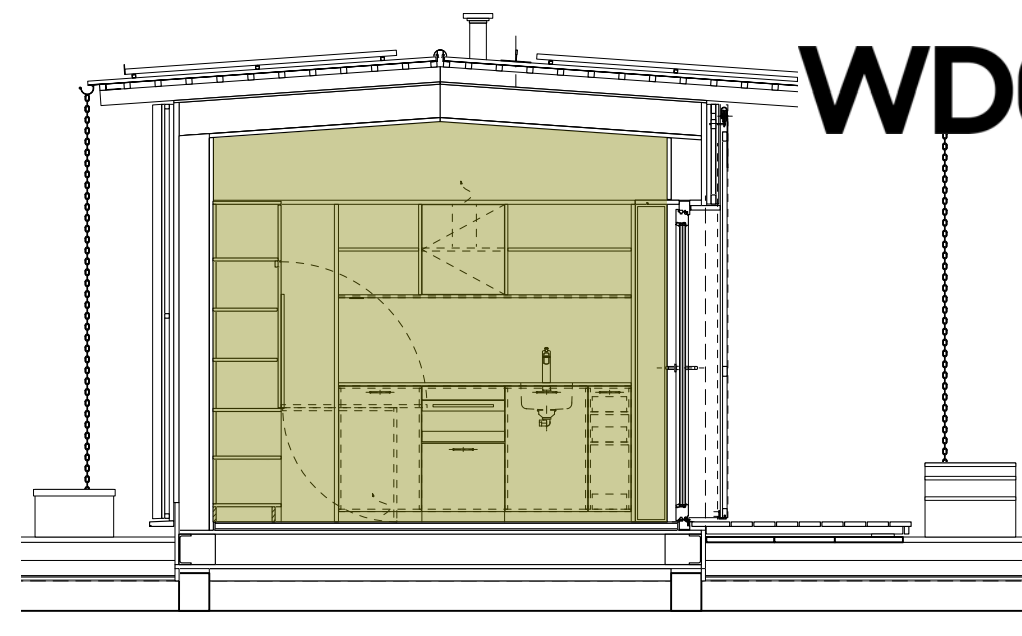
ÜBERSICHT 4. OG



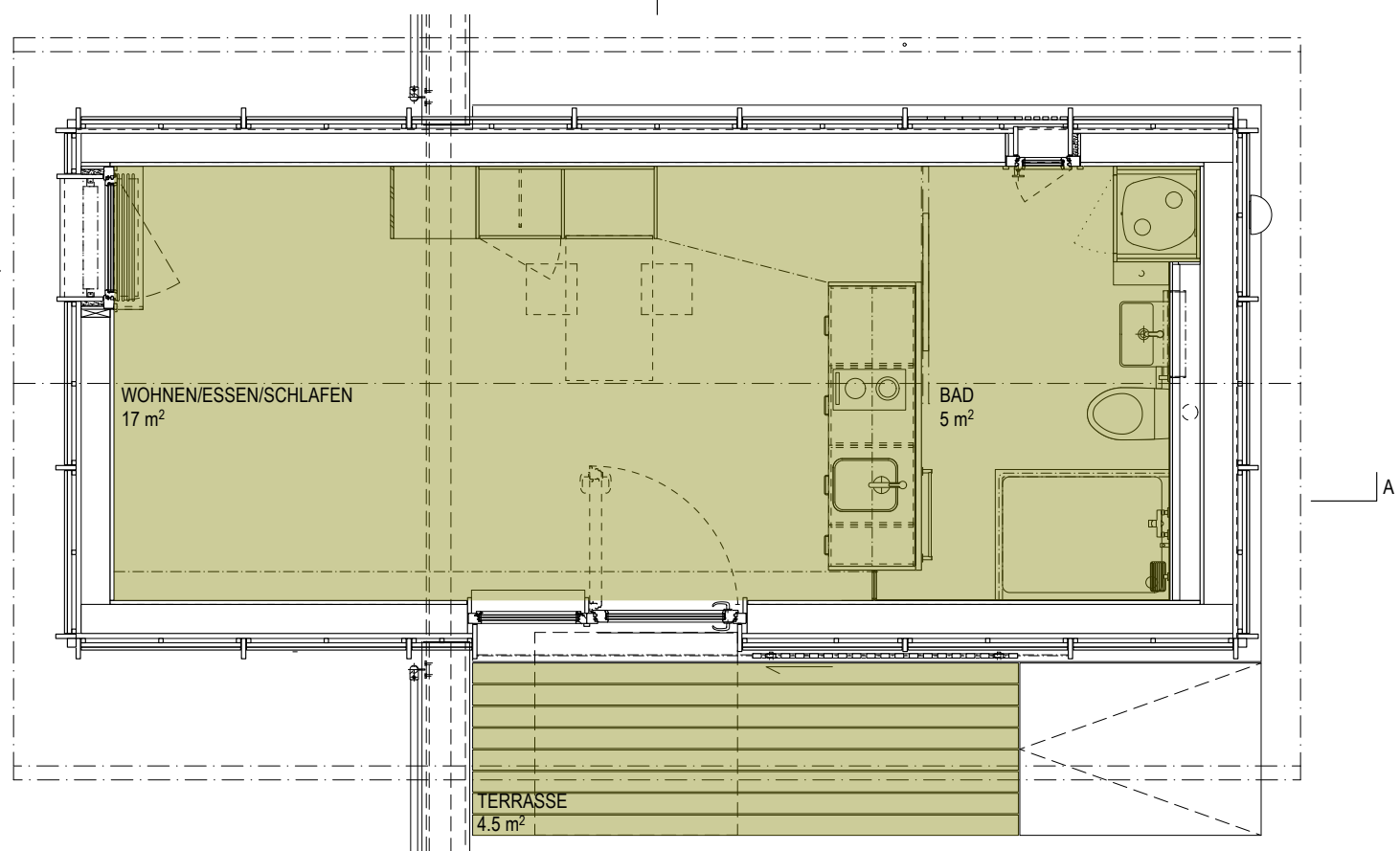
ÜBERSICHT 1. UG: KELLERABTEIL



SCHNITT A-A



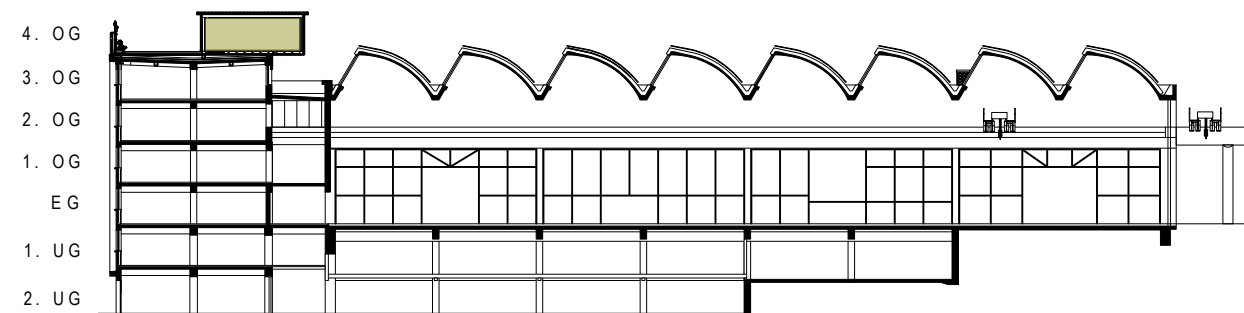
SCHNITT B-B



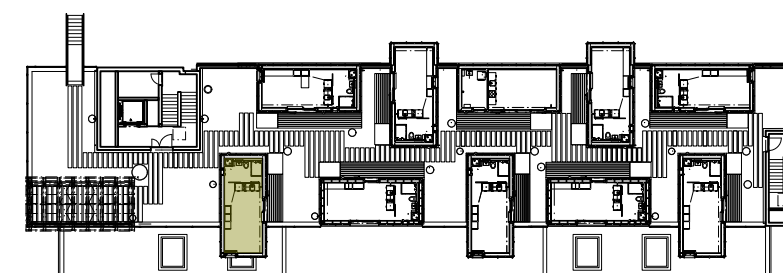
TINY HOUSE 2-02-1

1:50

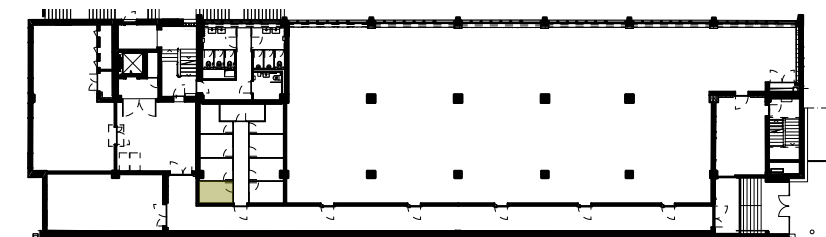
WOHNFLÄCHE CA. 22 m²
AUSSENNUTZFLÄCHE TERRASSE CA. 4.5 m²
KELLERABTEIL 5 m²



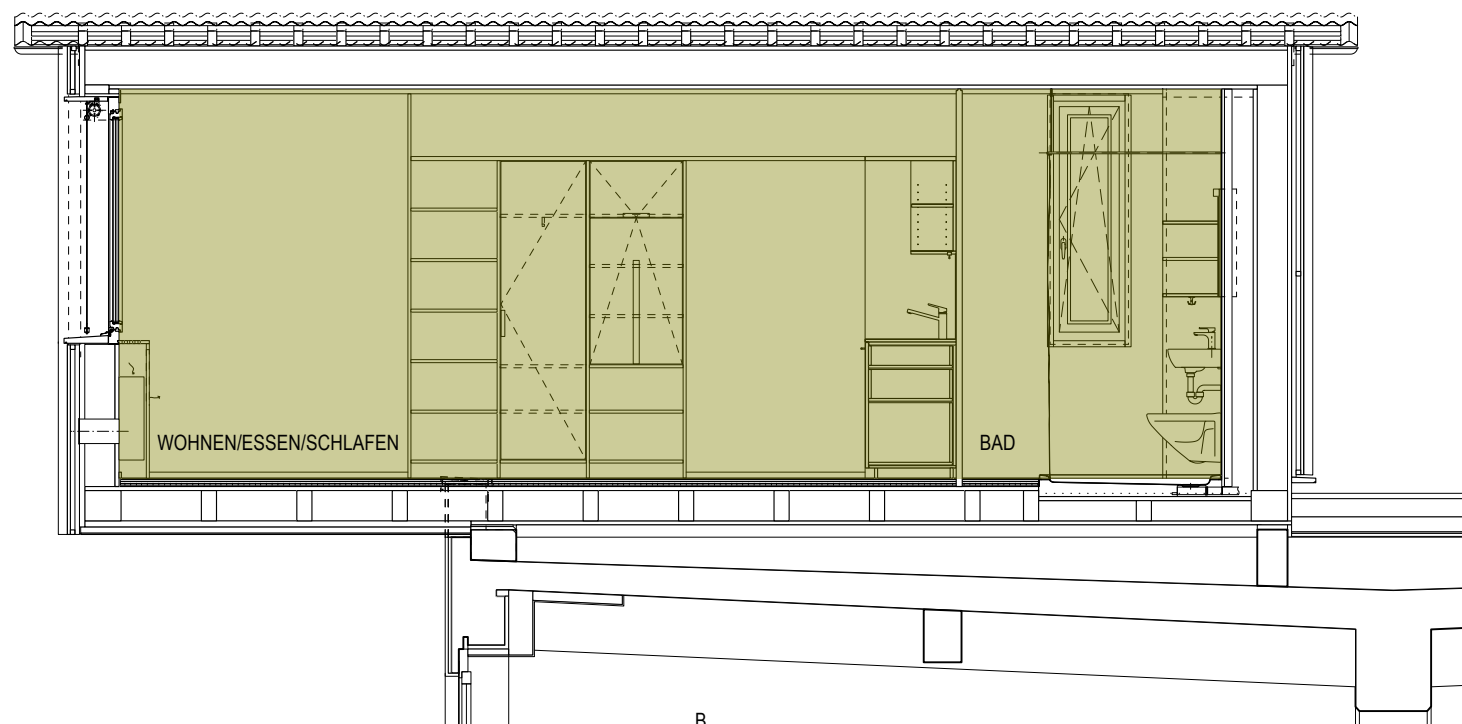
ÜBERSICHT LÄNGSSCHNITT MAGAZINGEBÄUDE / SHEDHALLE



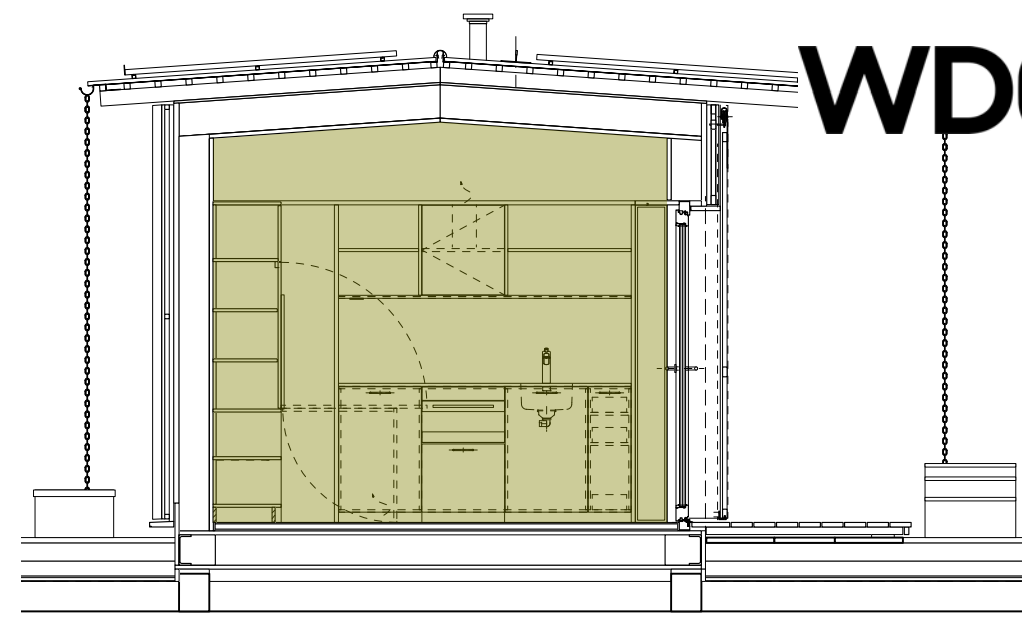
ÜBERSICHT 4. OG



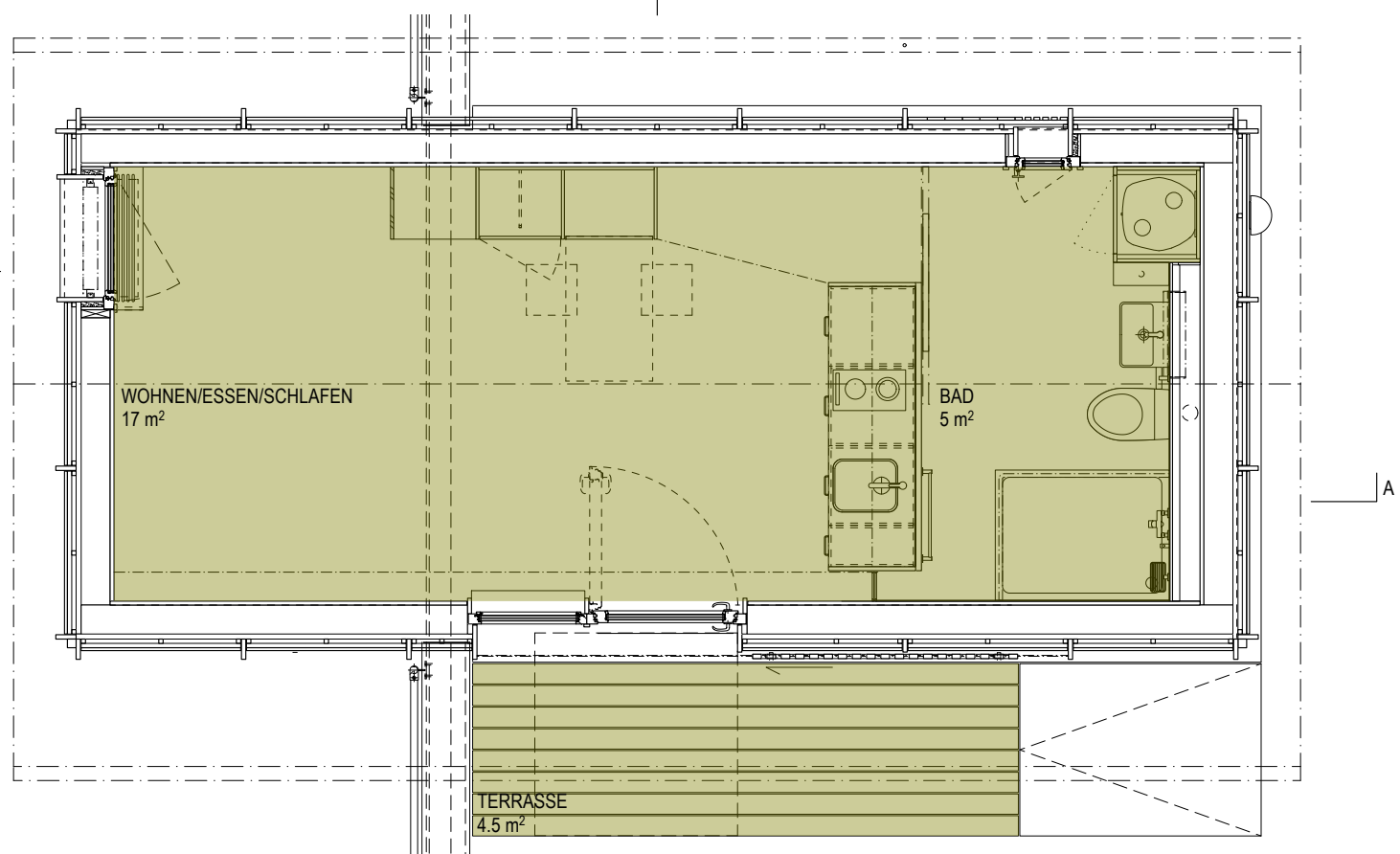
ÜBERSICHT 1. UG: KELLERABTEIL



SCHNITT A-A



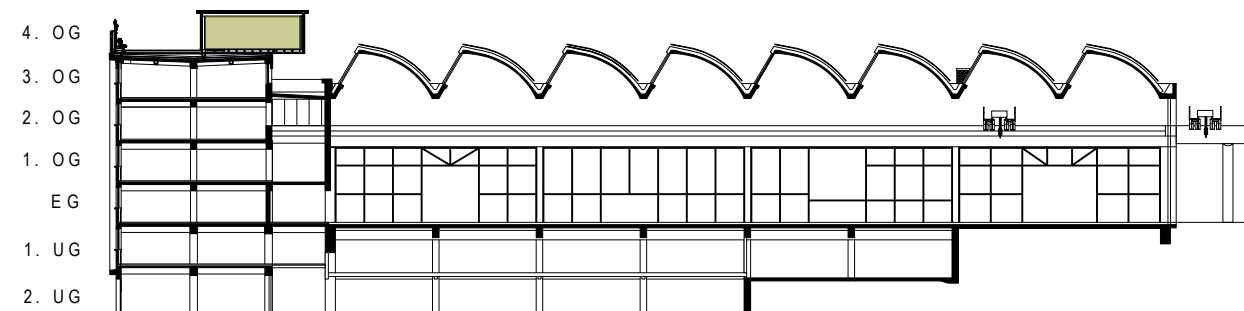
SCHNITT B-B



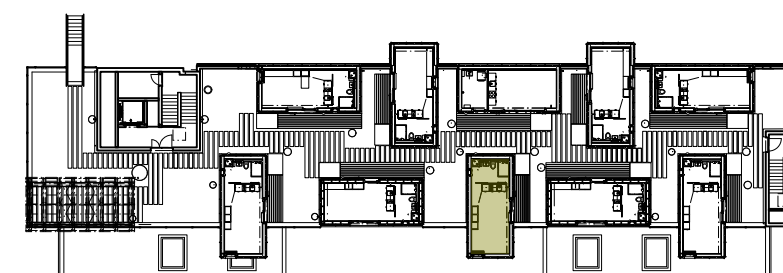
TINY HOUSE 2-02-2

1:50

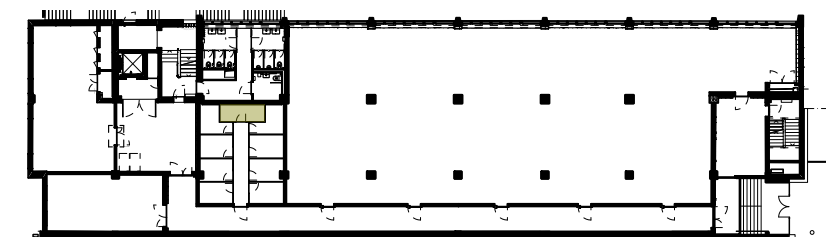
WOHNFLÄCHE CA. 22 m²
 AUSSENNUTZFLÄCHE TERRASSE CA. 4.5 m²
 KELLERABTEIL 5 m²



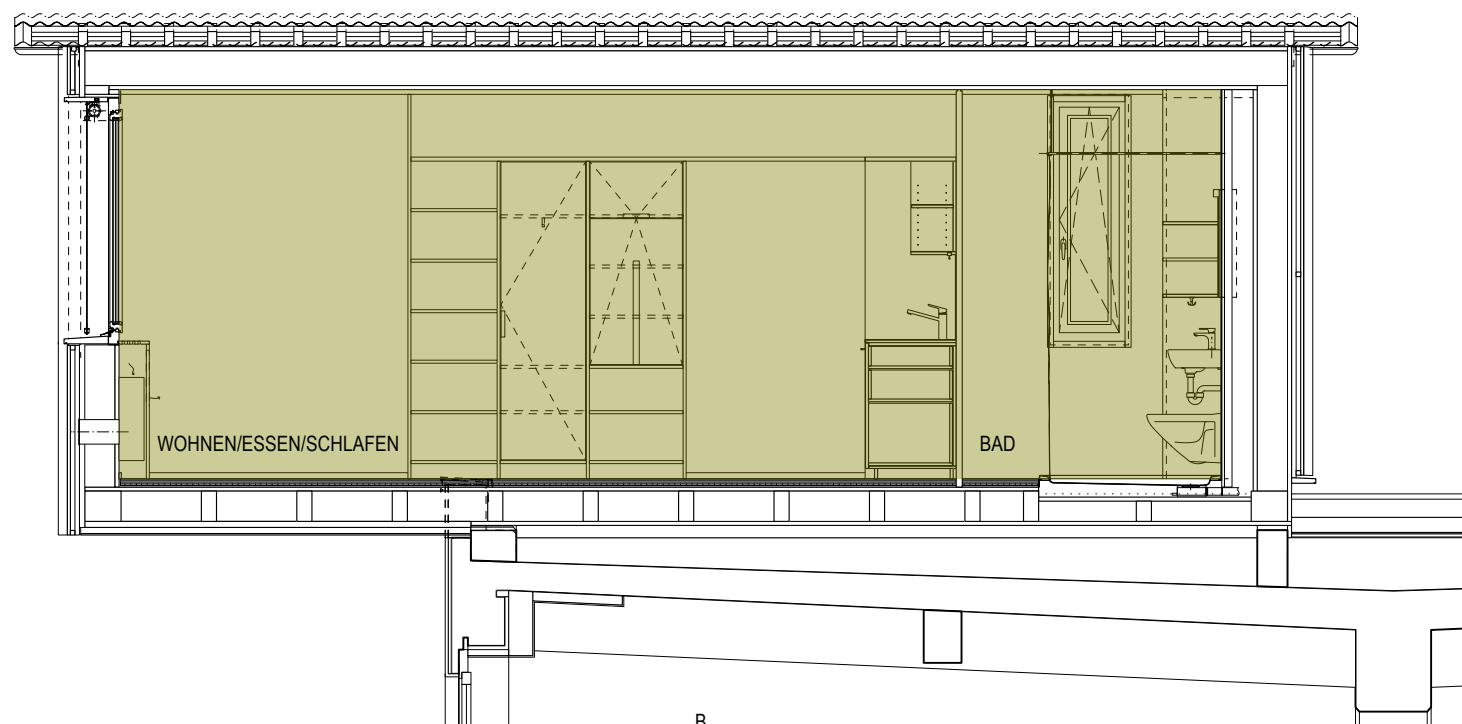
ÜBERSICHT LÄNGSSCHNITT MAGAZINGEBÄUDE / SHEDHALLE



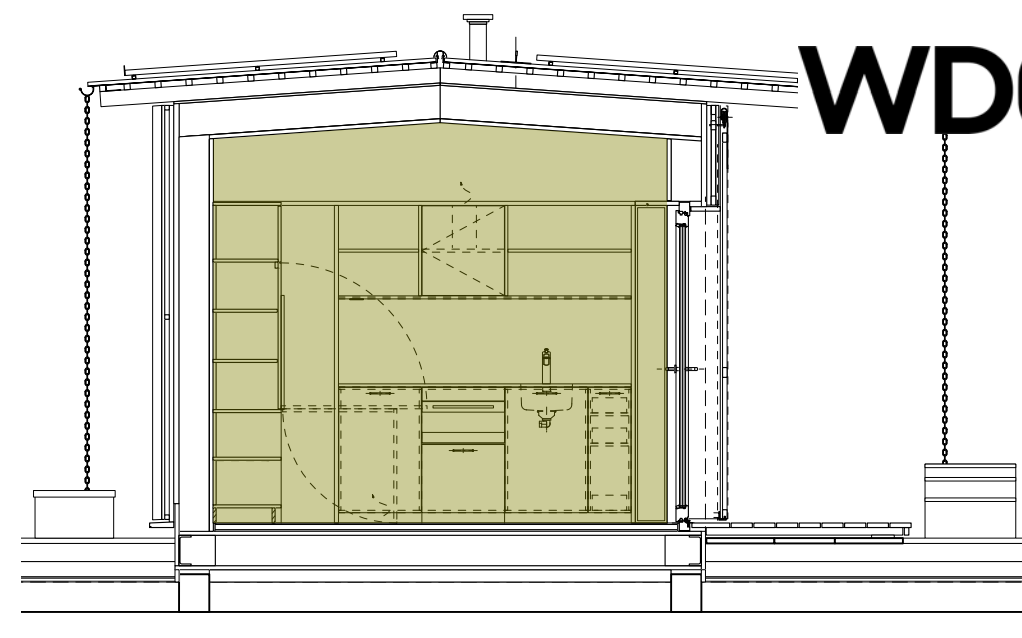
ÜBERSICHT 4. OG



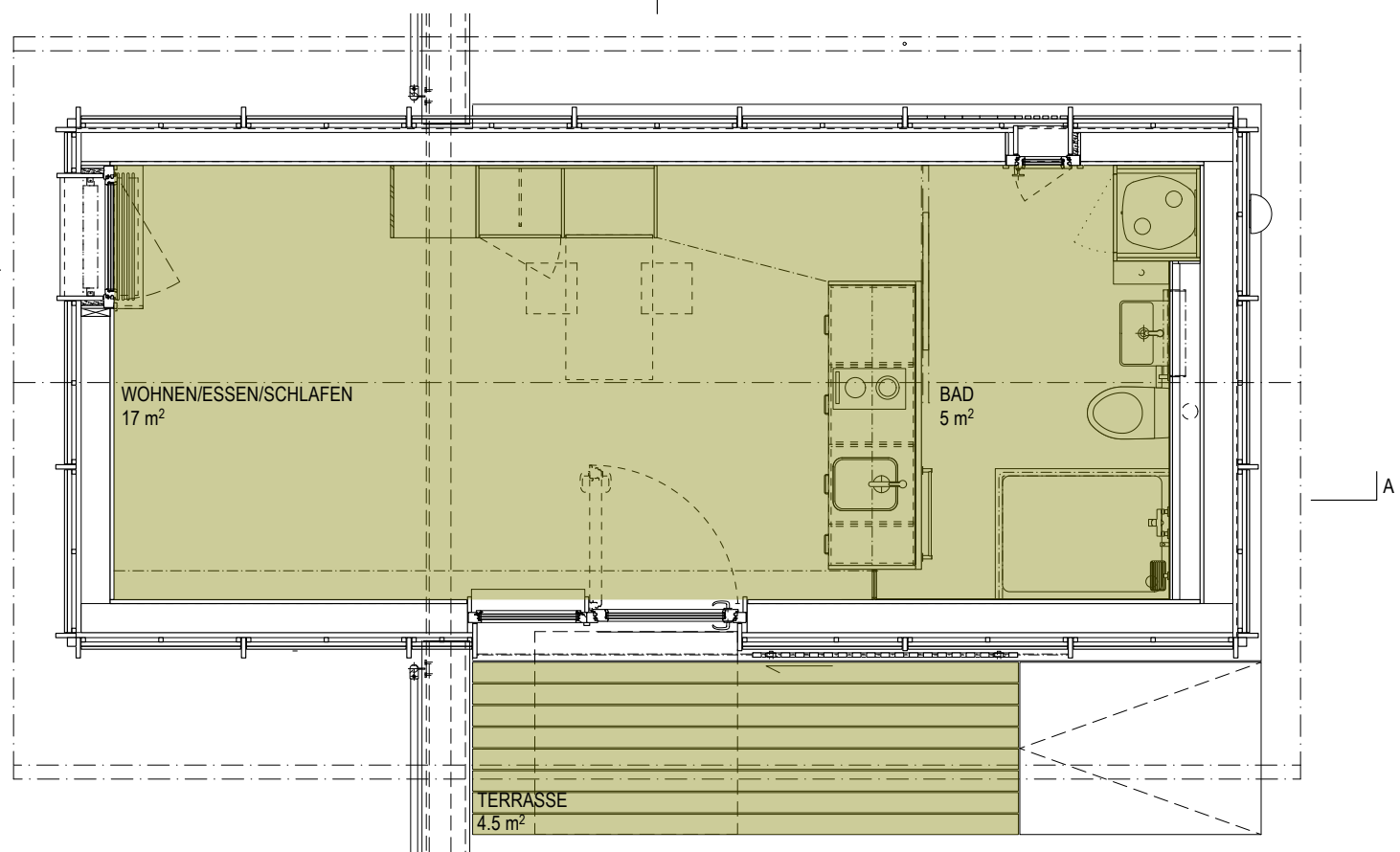
ÜBERSICHT 1. UG: KELLERABTEIL



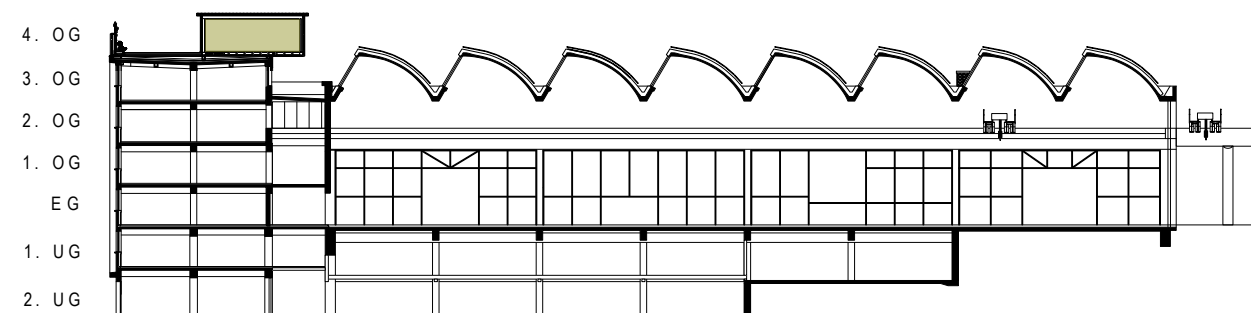
SCHNITT A-A



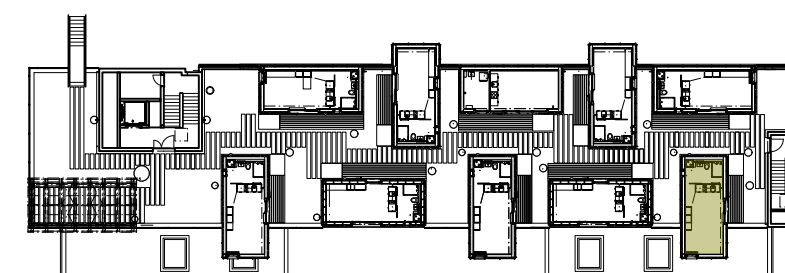
SCHNITT B-B



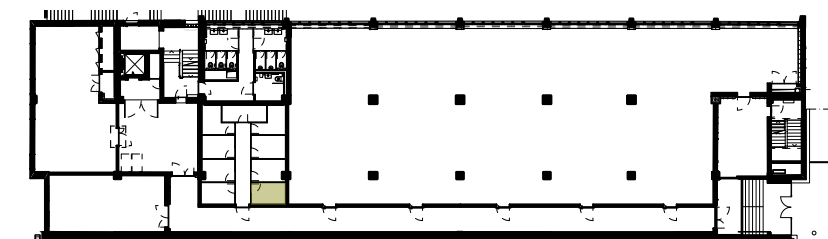
SCHNITT A-A



ÜBERSICHT LÄNGSSCHNITT MAGAZINGEBÄUDE / SHEDHALLE



ÜBERSICHT 4. OG



ÜBERSICHT 1. UG: KELLERABTEIL

0 1 2
 TINY HOUSE 2-02-3 1:50

WOHNFLÄCHE CA. 22 m²
 AUSSENNUTZFLÄCHE TERRASSE CA. 4.5 m²
 KELLERABTEIL 5 m²

KURBAUBESCHRIEB TINY HOUSES

KONSTRUKTION / FASSADE / DACH

- Tiny Houses als vorfabrizierte Holzbauelemente
- Fassadenbekleidung Fichte massiv
- Satteldach aus Wellblech
- Photovoltaik-Anlage auf jedem Dach

TÜREN

- Eingangstüre Tiny Houses: Massivholz Fichte mit Glasausschnitt
- Wohnungsinterne Tür: Schiebetür

FENSTER

- Holzfenster mit 3-fach Isolierverglasung
- Vorhangschiene 1-fach

SONNENSCHUTZ

- Fenster mit elektrischen Vertikalstoren in Stoff
- Eingangsfront mit manuellem Schiebeelement aus Holz

WÄRMEERZEUGUNG

- Autonome Wärmezeugung in jedem Tiny House
- Klimagerät zum Heizen und Kühlen
- Warmwasseraufbereitung: Wärmepumpen-Wassererwärmer als Schrankeinbau

BODEN

- Wohnbereich inkl. Küche und Bad: Linoleum, Farbe dunkelgrün
- Sockelleiste: Fichte

WÄNDE

- Wohnbereich: Fichtenmassivholzplatten, weiss lasiert
- Nasszelle: Vollkernplatte und Fichtenmassivholzplatten, weiss lasiert

DECKEN

- Fichtenmassivholzplatten, weiss lasiert
- Raumhöhe: 2.54 bis 2.65 m (Satteldach)

SCHREINERARBEITEN

- Innenausbau mit Stauraum (Schrank und Regal), Sitzbank und z.T. Tischfläche (herunterklappbar oder schwenkbar) - je nach Tiny House-Typ unterschiedlich (siehe Grundrisse), Farbe Holz natur

KÜCHE

- Arbeitsfläche: Chromstahl
- Spülbecken: Edelstahl
- Fronten: Beschichtete Holzwerkstoffplatten, bordeaux
- Bügelgriffe in Edelstahl
- Oberschrankbeleuchtung mit LED Lichtband
- Rückwand mit Vollkernplatte, Farbe hellgreige
- Geräte: Glaskeramikkochfeld mit 2 Platten, Kompakt-Backofen, Umluft-Dampfzug mit Aktivkohlefilter, Unterbau Kühlschrank mit Gefrierfach (Marke: Electrolux), Kompakt-Geschirrspüler (Marke: Bosch)

BAD

- Sanitärapparate in weiss
- Armaturen sowie Garnituren verchromt
- Duschwanne mit Duschvorhangstange
- Spiegelschrank mit integrierter Steckdose und Beleuchtung
- Abluftventilator mit Wärmerückgewinnung

ELEKTROINSTALLATIONEN

- Schalter und Steckdosen in Wohnbereich und Bad
- Hochliegende geschaltete Steckdose im Wohnbereich

INTERNET / TELEFON / TV

- Glasfaseranschluss mit Multimediasteckdose

TERRASSE

- Boden: Holzrost Thermokiefer

KELLER

- Kellerabteil mit Deckenleuchte im 1. Untergeschoss zu jedem Tiny House
- Kellertrennwände aus Holz

WASCHKÜCHE / TROCKNUNGSRAUM

- Gemeinschaftliche Waschküche in einem separaten Tiny House mit Waschmaschine und Tumbler sowie einem Trocknungsraum (Wäscheleinen und Secomat)
- In den Tiny Houses sind keine eigenen Waschmaschinen und Tumbler erlaubt

ERSCHLIESSUNG

- Rollstuhlgängig
- Personenlift 1'150 kg / 15 Personen mit einer Kabinengrösse von 1.60 x 1.64 m.

BRIEFKASTEN / PAKETBOXEN / SONNERIE

- Briefkastenanlage und zusätzliche Paketboxen im Erdgeschoss
- Sonnerie mit Türgegensprechanlage

AUSSENBEREICH

- Gemeinsam genutzte Dachterrasse mit offenem Pavillon
- Dachterrassenwegbeleuchtung über Bewegungsmelder

KONTAKT

Wirz Tanner Immobilien AG
marketing@wirztanner.ch